

# Ficha de dados de produto

## **TZ 320 BSN AP – EN**

### **13637 \***



Central de porta para controlar portas de emergência com placa de saída de emergência iluminada, botão de chave e fonte de alimentação



### ÁREAS DE APLICAÇÃO

- Proteção conforme a norma EN 13637 de uma porta de saída de emergência contra passagem não autorizada
- Aplicável em portas de uma ou duas folhas
- A conectividade é possibilitada pelo bus, por ex. controlo de comportas, encaminhamento de alarmes, ligação ao sistema técnico de gestão de edifícios
- Combinável com fechaduras do motor e acionamentos de portas batentes
- Execução de uma porta de emergência bidirecional
- A montagem à superfície possibilita uma montagem posterior numa porta a baixo custo

### CARACTERÍSTICAS DO PRODUTO

- Uma tampa de impacto de comando nivelado possibilita, em situações de pânico, um acionamento rápido e seguro da tecla de emergência iluminada
- Terminais de ligação coloridos facilitam a ligação elétrica
- Três entradas livremente parametrizáveis e duas saídas livremente parametrizáveis oferecem inúmeras possibilidades para componentes adicionais
- O número de entradas e saídas pode ser aumentado com a ajuda do módulo de interface IO 420
- A sinalização de saída de emergência iluminada melhora a visibilidade
- A fonte de alimentação integrada oferece flexibilidade adicional
- O botão de chave integrado possibilita uma passagem autorizada pela porta de saída de emergência

### DADOS TÉCNICOS

Nome de venda	TZ 320 BSN AP - EN 13637 *
Largura	77 mm
Altura	197 mm
Profundidade	88 mm
Tipo de montagem	Montagem à superfície
Temperatura de serviço	-10 - 55 °C
Tipo de proteção	IP30
Tensão de serviço	24 V DC
Consumo elétrico	130 mA
Iluminado	Sim
Tensão de alimentação	230 V
Alimentação de corrente para consumidores externos (24 V CC)	950 mA
Capacidade de contacto	30 V / 1 A
Contacto de sabotagem	Sim
Número de entradas	3 Stk.

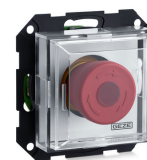
Número de saídas	2 Stk.
Tecla de emergência	Sim
Indicação ótica	sim
Volume	75 db
Tipo de canhão da fechadura	Semicilindro Euro
Com cabo plano	Sim
Parametrização	Terminal de serviço ST 220
Cumpra a diretiva relativa aos bloqueios elétricos de portas em saídas de emergência	Sim, apenas em ligação com sinalização de saída de emergência conforme a diretiva relativa aos bloqueios elétricos de portas em saídas de emergência
Corresponde à EN 13637	Sim

**VARIANTES / INFORMAÇÃO PARA A ENCOMENDA**

Designação	Descrição	N.º de ident.	Cor	Dimensões	Tensão de serviço
Central de porta TZ 320 BSN, AP, EN 13637 *	Composto por: unidade de comando com tecla de emergência, botão de chave com semicilindro, sinalização de saída de emergência iluminada, fonte de alimentação de 24 V CC / Corrente de saída máx. 950 mA, Alimentação de tensão 230 V CA, Tensão de serviço 24 V CC, montado numa caixa de material plástico AP	193545	verde	77 x 197 x 88 mm	24 V DC
Central de porta TZ 320 BSN, AP, EN 13637 *	Composto por: unidade de comando com tecla de emergência, botão de chave com semicilindro, sinalização de saída de emergência iluminada, fonte de alimentação de 24 V CC / Corrente de saída máx. 950 mA, Alimentação de tensão 230 V CA, Tensão de serviço 24 V CC, montado numa caixa de material plástico AP	193546	branco alumínio	77 x 197 x 88 mm	24 V DC

**ACESSÓRIOS****NOT 320 UP \***

Botão de emergência das saídas de emergência para desligar a tensão de rede em caso de emergência ou em trabalhos de manutenção, à superfície



Designação	Descrição	N.º de ident.	Tensão de serviço	Tipo de montagem	Número de relés
Botão de emergência NOT 320 UP *	Sem caixilho / Tampa de impacto em plástico transparente / Dimensões tampa de impacto 55 x 55 mm / Tensão de serviço: 24 V CC / Consumo elétrico: 30 mA / 1 contacto de abertura / 1 contacto de fecho / Capacidade de contacto: 1A, 30 V	136571	24 V DC	Embutida	2 Stk.
NOT 320 UP CH (138167)		138167	24 V DC	Embutida	2 Stk.

**PLACA DE RELÉS RP 220 \***

Designação	Descrição	N.º de ident.	Dimensões	Número de relés
Placa de relés RP 220	para aplicação universal / 2 contactos alternados sem potencial / Carga de comutação: 30 V / 1 A / Tensão de serviço: 24 V CC / Consumo elétrico: 10 mA / L x A x P: 28 x 25 x 18 mm	102355	28 x 25 x 18 mm	2 Stk.

**NOT 220 AP \***

Botão de emergência das saídas de emergência para desligar a tensão de rede em caso de emergência ou em trabalhos de manutenção, à superfície



Designação	Descrição	N.º de ident.	Cor	Dimensões	Tensão de serviço
Interruptor de emergência NOT 220 AP, IP65 *	em caixa de plástico IP65 / 94 x 94 x 122 mm / com sinalização de saída de emergência seta para baixo / Tensão de serviço: 24 V CC / Capacidade de contacto: 3 A, 250 V / 1 contacto de abertura	076777	cinzento	94 x 94 x 122 mm	24 V DC

**SCT 220 UP \***

Botão de chave para a ativação autorizada e para a alteração do modo de operação de portas automáticas, montagem embutida



Designação	Descrição	N.º de ident.	Cor	Tipo de montagem
Botão de chave SCT 220, Jung ST 550 *	Modo manual nos dois lados, com semicilindro e três chaves / com caixilho simples	094169	branco alpino	Embutida
Botão de chave SCT 220, GIRA E2	Modo manual nos dois lados, com semicilindro e três chaves	094171	branco puro mate	Embutida
Botão de chave SCT 220, Jung LS 990 *	Modo manual nos dois lados, com semicilindro e três chaves / com semicilindro 30/10 / com caixilho simples / Tipo de proteção: IP20 / L x A x P: 81 x 81 x 62,5	094170	Aço inoxidável	Embutida
Botão de chave SCT 220, GIRA E2 *	Programa de interruptor GIRA E2 / com semicilindro 30/10 / com caixilho simples / Tipo de proteção: IP20 / L x A x P: 81 x 81 x 62,5	094012	branco puro mate	Embutida
Botão de chave SCT 220, Jung LS 990 *	Modo manual nos dois lados, com semicilindro e três chaves / com semicilindro 30/10 / com caixilho simples / Tipo de proteção: IP20 / L x A x P: 81 x 81 x 62,5	089345	Aço inoxidável	Embutida

### SCT 320 UP \*

Botão de chave para a ativação autorizada e para a alteração do modo de funcionamento de portas automáticas, embutido



Designação	Descrição	N.º de ident.	Cor	Tensão de serviço	Tipo de montagem
SCT 320 UP, interruptor de chave	Modo manual nos dois lados, com semicilindro e três chaves / com contacto de sabotagem / com cabo plano / Carga de contacto: 24 V CC, 1A / Área de aplicação: locais secos / Sem caixilho	132278	antracite	24 V DC	Embutida
SCT 320 UP, interruptor de chave	Modo manual nos dois lados, com semicilindro e três chaves / com contacto de sabotagem / com cabo plano / Carga de contacto: 24 V CC, 1A / Área de aplicação: locais secos / Sem caixilho	131984	branco alpino	24 V DC	Embutida
SCT 320 UP, interruptor de chave	Modo manual nos dois lados, com semicilindro e três chaves / com contacto de sabotagem / com cabo plano / Carga de contacto: 24 V CC, 1A / Área de aplicação: locais secos / Sem caixilho	130370	branco puro mate	24 V DC	Embutida

### SCT 222 \*

Botão de chave para a ativação autorizada e para a alteração do modo de funcionamento de portas automáticas, embutido e à superfície



Designação	Descrição	N.º de ident.	Cor	Dimensões	Tipo de montagem
Botão de chave SCT 222 com LEDs *	Modo manual nos dois lados, com semicilindro e três chaves / com placa frontal de alumínio / LED direito vermelho/verde, LED esquerdo amarelo / Tensão de serviço 24 V CC / Consumo elétrico: 30 mA / Tipo de proteção: IP54 / Dimensões: / L x A placa frontal: 100 x 110 mm / L x A x P caixa embutida: aprox. 70 x 80 x 48 mm	100064	prateado	100 x 110 x 48 mm	Embutida
Botão de chave SCT 222 com LEDs *	Modo manual nos dois lados, com semicilindro e três chaves / com placa frontal de alumínio / LED direito vermelho/verde, LED esquerdo amarelo / Tensão de serviço 24 V CC / Consumo elétrico: 30 mA / Tipo de proteção: IP54 / Dimensões: / L x A x P: 70 x 80 x 48	100065	prateado	70 x 80 x 48 mm	Montagem à superfície

**TERMINAL T 320 AP – EN 13637 \***


Designação	Descrição	N.º de ident.	Cor	Dimensões	Tensão de serviço
Terminal T 320 AP – EN 13637 *	Consiste em: / Comando com tecla de emergência, / Botão de chave com semicilindro, / Placa da saída de emergência iluminada / Tensão de serviço 24 V CC	193547	verde	77 x 197 x 88 mm	24 V DC
Terminal T 320 AP – EN 13637 *	Consiste em: / Comando com tecla de emergência, / Botão de chave com semicilindro, / Placa da saída de emergência iluminada / Tensão de serviço 24 V CC	193548	branco alumínio	77 x 197 x 88 mm	24 V DC

**ST 220**

Terminal de serviço para a parametrização sem e com fios de produtos para portas e janelas da GEZE



Designação	Descrição	N.º de ident.	Cor	Dimensões	Tensão de serviço
Terminal de serviço ST 220	para a parametrização e diagnóstico de TZ 320, TE 220, sistemas automáticos de porta, automatismos IQ windowdrive e THZ N4, THZ Comfort N4, funcionamento a bateria com 4x pilhas AAA (não incluídas no volume de fornecimento), indicação de texto claro em display iluminado, teclado de película para comando / As alterações de parâmetros nos sistemas GEZE podem apenas ser realizadas por técnicos autorizados pelo fabricante	087261	azul	80 x 125 x 37 mm	24 V

**T 320 \***


Designação	Descrição	N.º de ident.	Tensão de serviço	Tipo de montagem
Steuerungseinheit T 320 UP *	(nenhum conjunto embutido completo disponível. composto por componentes individuais) / Unidade de comando com botão de emergência / Tampa de impacto em plástico transparente / Para programas de interruptores no sistema 55 / Montagem em tomadas embutidas com 62,5 mm de profundidade / Tensão de serviço: 24 V CC / Consumo elétrico: 100 mA	140999	24 V DC	Embutida

**NOT 320 AP \***

Botão de emergência das saídas de emergência para desligar a tensão de rede em caso de emergência ou em trabalhos de manutenção, à superfície



Designação	Descrição	N.º de ident.	Cor	Tensão de serviço	Tipo de montagem
Botão de emergência NOT 320 AP, Jung AS 500 *	com tampa sobreposta Jung AS 500 e caixilho simples / Tampa de impacto em plástico transparente / Dimensões tampa de impacto 55 x 55 mm / Tensão de serviço: 24 V CC / Consumo elétrico: 30 mA / 1 contacto de abertura / 1 contacto de fecho / Capacidade de contacto: 1A, 30 V	137967	branco alpino	24 V DC	Montagem à superfície

**SLE 220 \***

Designação	N.º de ident.	Cor	Tensão de serviço	Tipo de montagem
SIGNALLEUCHTE SLE 220, AP, 24V DC (020866) *	020866	vermelho	24 V DC	Montagem à superfície

**SLE 220 \***

Designação	N.º de ident.	Cor	Tensão de alimentação	Tensão de serviço	Tipo de montagem
SLE220,SIGNALLEUCHTE,UP,AS500,AW GN (115936) *	115936	verde	24 V DC	24 V DC	Embutida
SLE220,SIGNALLEUCHTE,UP,AS500,AW, RD (115934) *	115934	vermelho	24 V DC	24 V DC	Embutida

# TZ 320 BSN AP – EN 13637 \*



---

\* Dependendo do país, os produtos assinalados acima podem variar em termos de formato, tipo, características, função ou disponibilidade. Se tiver perguntas, contacte a sua pessoa de contacto na GEZE.