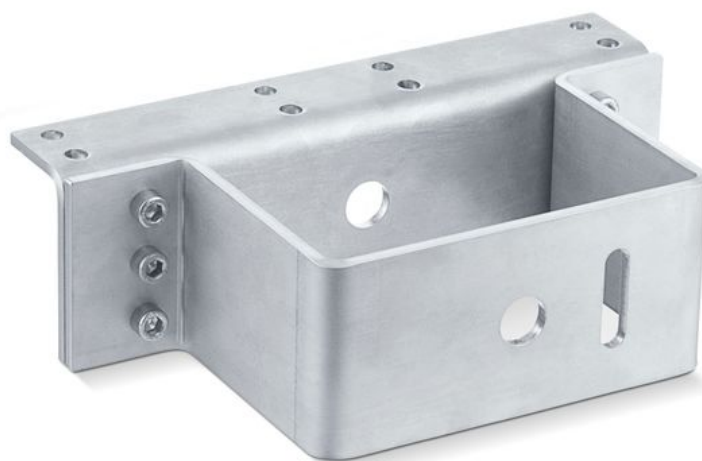


Ficha de dados de produto

Consola E 3000 NSK *



Para a montagem de janelas de sótão dos automatismos de fuso E 1500 S e E 3000

ÁREAS DE APLICAÇÃO

→ Montagem da aresta de fecho secundária em janelas de sótão

Consola E 3000 NSK *



CARACTERÍSTICAS DO PRODUTO

→ Fixação simples

DADOS TÉCNICOS

Nome de venda

Consola E 3000 NSK *

VARIANTES / INFORMAÇÃO PARA A ENCOMENDA

Designação	Descrição	N.º de ident.	Cor
Consola E 3000 NSK *	adequada para a montagem da aresta de fecho secundária em janelas de sótão. Volume de fornecimento sem anel de aperto N.º Id 121274	130525	prateado

* Dependendo do país, os produtos assinalados acima podem variar em termos de formato, tipo, características, função ou disponibilidade. Se tiver perguntas, contacte a sua pessoa de contacto na GEZE.