

Ficha de dados de produto

TS 5000 R/O *



Contacto de fecho superior da porta com calha deslizante para portas de uma folha com até 1400 mm de largura da folha com interruptor de fumaça

ÁREAS DE APLICAÇÃO

- Portas de proteção contra fogo e fumaça
- Portas de encosto à direita e à esquerda
- Portas de encosto até larguras da folha de 1400 mm
- Montagem da folha da porta lado da dobradiça
- Sistemas de abertura fixa com interruptor de fumo integrado

CARACTERÍSTICAS DO PRODUTO

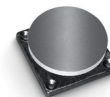
- Força de fecho progressivamente ajustável de EN2-6
- Tensão de serviço 230 V CA
- Para utilização em portas que abrem para a direita e para a esquerda sem conversão
- A imobilização é efetuada mediante íman de fixação da porta ou contacto de fecho da porta free swing
- Central do interruptor de fumaça integrada, cujo sinal fecha automaticamente a porta em caso de incêndio
- Interruptor de fumaça com indicação da sujidade e ajuste do valor crítico de alarme
- Detetores de fumaça adicionais conetáveis
- Batente hidráulico, que acelera a porta pouco antes do sistema fechado
- A velocidade de fecho pode ser adaptada individualmente
- Amortecimento da abertura integrado, trava portas abertas subitamente
- Indicação ótica da força de fecho para controlar facilmente o ajuste
- Todas as funções ajustáveis pela frente

DADOS TÉCNICOS

Nome de venda	TS 5000 R/O *
Sem barreiras conforme DIN 18040 até uma largura da folha (máx.) em mm	1400 mm
Largura da folha (máx.)	1400 mm
Tipo de montagem	Montagem da folha da porta lado da dobradiça
Ângulo de abertura (máx.)	180 °
Tensão de entrada	230 V CA
Adequação portas corta-fogo	Sim
Força de fecho regulável	Sim, progressiva
Velocidade de fecho regulável	Sim
Batente final regulável	Sim, através da válvula
Amortecimento de abertura integrado	Sim, hidraulicamente ajustável
Posição do ajuste da força de fecho	Frente
Indicação ótica da força de fecho	Sim
Imobilização	Opcional
Interruptor de fumo integrado	Sim

COMPOSTO POR**CONTRAPLACA DE FIXAÇÃO, MODELO BASE ***

Versão standard, apoiada em borracha



Designação	Descrição	N.º de ident.	Dimensões
Placa contrária de aderência GEZE *	Versão standard, apoiada em borracha	115954	55 x 55 x 18 mm

CONTRAPLACA DE FIXAÇÃO, MOLLA AMORTECEDORA *

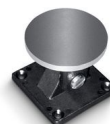
Versão com mola amortecedora



Designação	Descrição	N.º de ident.	Dimensões
Placa contrária de aderência GEZE *	Versão com mola amortecedora	115955	55 x 55 x 79 mm

CONTRAPLACA DE FIXAÇÃO, ARTICULAÇÃO *

Versão com articulação ajustável



Designação	Descrição	N.º de ident.	Dimensões
Placa contrária de aderência GEZE *	Versão com articulação ajustável	115956	55 x 55 x 50 mm

ÍMAN DE FIXAÇÃO DA PORTA, MODELO BASE *

Com união roscada traseira e sem placa de fixação



TS 5000 R/O *

Designação	Descrição	N.º de ident.	Dimensões	Tipo de montagem
Íman de fixação da porta GEZE *	Modelo base, sem placa de fixação, união roscada traseira	115830	50 x 50 x 30 mm	assente, Integrada

ÍMAN DE FIXAÇÃO DA PORTA FLEXÍVEL 185 MM *

Para montagem na parede ou no teto com tubo fixo 185 mm



Designação	Descrição	N.º de ident.	Dimensões	Tipo de montagem
Íman de fixação da porta GEZE *	Montagem na parede/teto, tubo fixo 185 mm, flexível, pode ser encurtado até 110 mm, cabeça magnética articulada 90°	115952	90 x 80 x 185 mm	Parede, Teto, Chão

ÍMAN DE FIXAÇÃO DA PORTA FLEXÍVEL 335 MM *

Para montagem na parede ou no teto com tubo fixo 335 mm



Designação	Descrição	N.º de ident.	Dimensões	Tipo de montagem
Íman de fixação da porta GEZE *	Montagem na parede/teto, tubo fixo 335 mm, flexível, pode ser encurtado até 110 mm, cabeça magnética articulada 90°	115953	90 x 80 x 335 mm	Parede, Teto, Chão

ÍMAN DE FIXAÇÃO DA PORTA, MONTAGEM NA PAREDE

Para montagem na parede com placa de base



Designação	Descrição	N.º de ident.	Dimensões	Tipo de montagem
Íman de fixação da porta GEZE	Montagem na parede, com placa de base	115829	93 x 65 x 33 mm	Montagem à superfície

ÍMAN DE FIXAÇÃO DA PORTA, MONTAGEM NA PAREDE 65 MM *

Para montagem na parede com base 65 mm



Designação	Descrição	N.º de ident.	Dimensões	Tipo de montagem
Íman de fixação da porta GEZE *	Montagem na parede com base 65 mm	155573	70 x 70 x 65 mm	Parede

ÍMAN DE FIXAÇÃO DA PORTA, MONTAGEM NA PAREDE AP (À SUPERFÍCIE) *

Para montagem na parede à superfície ou montagem no chão com acessório e base



Designação	Descrição	N.º de ident.	Dimensões	Tipo de montagem
Íman de fixação da porta GEZE *	Montagem na parede à superfície ou montagem no chão com acessório de base (não incluído)	155569	110 x 85 x 40 mm	Montagem à superfície, Chão

ÍMAN DE FIXAÇÃO DA PORTA, MONTAGEM NA PAREDE UP (EMBUTIDA) *

Para montagem na parede embutida



Designação	Descrição	N.º de ident.	Dimensões	Tipo de montagem
Íman de fixação da porta GEZE *	Montagem na parede embutida	155567	85 x 85 x 30 mm	Embutida

CALHA DESLIZANTE R TS 5000 *

com central de deteção de fumo integrada e alavanca, sem imobilização elétrica



Designação	Descrição	N.º de ident.	Cor	Tensão de alimentação	Dimensões
Calha deslizante R TS 5000 *	com central de deteção de fumo integrada e alavanca, sem imobilização elétrica	167813	prateado	230 V AC	745 x 55 x 30 mm
Calha deslizante R TS 5000 *	com central de deteção de fumo integrada e alavanca, sem imobilização elétrica	167815	Idêntico ao aço inoxidável	230 V AC	745 x 55 x 30 mm
Calha deslizante R TS 5000 *	com central de deteção de fumo integrada e alavanca, sem imobilização elétrica	167814	conforme RAL	230 V AC	745 x 55 x 30 mm

CORPO DE FECHO TS 5000

Elemento base para mola de calha deslizante EN 2-6 com amortecimento de abertura



Designação	Descrição	N.º de ident.	Cor	Dimensões	Direção DIN
Mola TS 5000	Tamanho EN 2-6, com amortecimento de abertura (sem calha deslizante e alavanca)	137721	Corrediça de aço inoxidável	287 x 47 x 60 mm	esquerda/direita
Mola TS 5000	Tamanho EN 2-6, com amortecimento de abertura (sem calha deslizante e alavanca)	027333	prateado	287 x 47 x 60 mm	esquerda/direita
Mola TS 5000	Tamanho EN 2-6, com amortecimento de abertura (sem calha deslizante e alavanca)	027335	branco RAL 9016	287 x 47 x 60 mm	esquerda/direita
Mola TS 5000	Tamanho EN 2-6, com amortecimento de abertura (sem calha deslizante e alavanca)	027336	conforme RAL	287 x 47 x 60 mm	esquerda/direita

AS 500

Disjuntor para ativar manualmente dispositivos de imobilização elétricos



Designação	Descrição	N.º de ident.	Cor	Dimensões	Tensão de serviço
Disjuntor AS 500	para a ativação manual de dispositivos de imobilização elétricos inclusive resistência para monitorização dos cabos	116266	branco alpino/vermelho	80 x 80 x 9 mm	24 V DC
Disjuntor AS 500, vidro	para a ativação manual de dispositivos de imobilização elétricos inclusive resistência para monitorização dos cabos, vidro e 5 inscrições substituíveis	120880	branco alpino/vermelho	80 x 80 x 21 mm	24 V DC

ACESSÓRIOS**LIMITAÇÃO DA ABERTURA FLEXÍVEL**

Para guias deslizantes E e R, de 1 e de 2 folhas



Designação	Descrição	N.º de ident.
Limitação da abertura flexível	para calha deslizante, 1 folha: (montagem da folha) TS 5000 E-/R-/RFS, Boxer E; de 2 folhas: várias variantes E-/R-/ISM TS 5000 (incl. VPK) e Boxer	145311

BASE, ÍMAN DE FIXAÇÃO *

Para aplicação em caso de montagem no chão



Designação	Descrição	N.º de ident.	Dimensões
Base montagem no chão para íman de fixação GEZE *	Base para íman de fixação à superfície	155574	85 x 80 x 128 mm

TAMPA DE COBERTURA DA MOLA DE PORTA *

Para TS 5000 (L) / TS 4000, apenas aplicável em caso de montagem da folha da porta



TS 5000 R/O *

Designação	Descrição	N.º de ident.	Cor	Dimensões
Tampa de cobertura da mola de porta *	para TS 5000/ TS 5000 L / TS 4000, apenas aplicável em caso de montagem da folha da porta	067726	branco RAL 9016	298 x 55 x 67.2 mm
Tampa de cobertura da mola de porta *	para TS 5000/ TS 5000 L / TS 4000, apenas aplicável em caso de montagem da folha da porta	072696	Aço inoxidável	298 x 55 x 67.2 mm
Tampa de cobertura da mola de porta *	para TS 5000/ TS 5000 L / TS 4000, apenas aplicável em caso de montagem da folha da porta	067724	prateado	298 x 55 x 67.2 mm
Tampa de cobertura da mola de porta *	para TS 5000/ TS 5000 L / TS 4000, apenas aplicável em caso de montagem da folha da porta	000756	conforme RAL	298 x 55 x 67.2 mm
Tampa de cobertura da mola de porta *	para TS 5000/ TS 5000 L / TS 4000, apenas aplicável em caso de montagem da folha da porta	067725	bronze escuro	298 x 55 x 67.2 mm

GC 152 *

Detetor de fumo para sistemas de abertura fixa da GEZE



Designação	Descrição	N.º de ident.	Cor	Tensão de alimentação	Tipo de montagem
GEZE Detetor de fumo GC 152 *	Completo com base, 24 V CC, 20 mA, testado conforme EN54-7, com homologação geral de construção para aplicação em todos os sistemas de abertura fixa FA GC 150 da GEZE, monitorização dos cabos integrada, em conformidade com DIN EN 14637	139850	branco RAL 9010	24 V DC	Teto

GC 153 *

Detetor de temperatura para sistemas de abertura fixa da GEZE



Designação	Descrição	N.º de ident.	Cor	Tensão de alimentação	Tipo de montagem
GEZE Detetor de temperatura GC 153 *	Completo com base, 24 V CC, 20 mA, testado conforme EN54-5, com homologação geral de construção para aplicação em todos os sistemas de abertura fixa FA GC 150 da GEZE, monitorização dos cabos integrada, em conformidade com DIN EN 14637	139881	branco	24 V DC	Teto

TS 5000 R/O ***GC 171 ***

Módulo radioelétrico para a ligação sem fios de componentes de rádio em sistemas de abertura fixa da GEZE



Designação	Descrição	N.º de ident.	Cor	Tensão de alimentação	Dimensões
Módulo radioelétrico GC 171 GEZE *	para a ligação sem fios de componentes de rádio (detetor de fumo radioelétrico GC 172; detetor de temperatura radioelétrico GC 173; módulo de entrada radioelétrico GC 175) em sistemas de abertura fixa da GEZE.	163051	antracite	24 V DC	177 x 30 x 18 mm

GC 175 *

Módulo de entrada radioelétrico para a ligação sem fios de disjuntores manuais ao módulo radioelétrico GC 171



Designação	Descrição	N.º de ident.	Cor	Tensão de alimentação	Dimensões
Moduł radiowy GEZE GC 175 *	para a ligação sem fios de disjuntores manuais ao módulo radioelétrico GEZE GC 171, aplicável a todos os sistemas de abertura fixa da GEZE.	163068	preto	3 V DC	52 x 52 x 32 mm

WIRELESS KIT FA GC 170 *

Conjunto composto por módulo radioelétrico GC 171 e detetor de fumo no teto radioelétrico GC 172



Designação	Descrição	N.º de ident.
GEZE Wireless KIT GC 170 *	Conjunto composto por: 1 módulo radioelétrico GC 171 para o aumento sem fios de sistemas de abertura fixa da GEZE e 2 detetores de fumo de teto radioelétrico GC 172	195524

TAMPA DE COBERTURA DA MOLA DE PORTA *

Para TS 4000 / 5000, forma curva

Designação	Descrição	N.º de ident.	Cor	Dimensões
Tampa de cobertura da mola de porta *	para TS 5000/ TS 4000, meio raio, apenas aplicável em caso de montagem da folha da porta	092943	Aço inoxidável polido	337 x 51 x 72 mm
Tampa de cobertura da mola de porta *	para TS 5000/ TS 4000, meio raio, apenas aplicável em caso de montagem da folha da porta	092944	Aço inoxidável mate	337 x 51 x 72 mm

TAMPA DE COBERTURA DA MOLA DE PORTA *

Para TS 4000 / 5000, forma angular

Designação	Descrição	N.º de ident.	Cor	Dimensões
Tampa de cobertura da mola de porta *	para TS 5000/ TS 4000, quadrado, apenas aplicável em caso de montagem da folha da porta	092938	Aço inoxidável polido	298 x 51 x 72 mm
Tampa de cobertura da mola de porta *	para TS 5000/ TS 4000, quadrado, apenas aplicável em caso de montagem da folha da porta	092939	Aço inoxidável mate	298 x 51 x 72 mm

GC 172

Detetor de fumo radioelétrico para a ligação sem fios ao módulo radioelétrico GC 171



Designação	Descrição	N.º de ident.	Tensão de alimentação	Dimensões	Tipo de montagem
Detetor de fumo radioelétrico GC 172	para ligação sem fios a sistemas de abertura fixa da GEZE, funciona a bateria, com base, testado conforme EN 54-7 e EN 54-25, autorização geral de construção para aplicação com todos os sistemas de abertura fixa da GEZE.	195522	3 V DC	110 x 110 x 70 mm	Teto

GC 173

Detetor de temperatura radioelétrico para a ligação sem fios ao módulo radioelétrico GC 171



Designação	Descrição	N.º de ident.	Tensão de alimentação	Dimensões	Tipo de montagem
Detetor de temperatura radioelétrico GC 173	para ligação sem fios a sistemas de abertura fixa da GEZE, funciona a bateria, com base, testado conforme EN 54-7 e EN 54-25, autorização geral de construção para aplicação com todos os sistemas de abertura fixa da GEZE.	195523	3 V DC	110 x 110 x 70 mm	Teto

MATERIAL DE MONTAGEM**PLACA DE MONTAGEM CALHA DESLIZANTE ***

Para calha deslizante R e RFS



Designação	Descrição	N.º de ident.	Cor
Placa de montagem calha deslizante	para calha deslizante R / RFS	123296	prateado
Placa de montagem calha deslizante	para calha deslizante R / RFS	123297	conforme RAL

PLACA DE MONTAGEM DA MOLA DE PORTA

Para TS 5000 e TS 4000 com esquema de furos conforme DIN EN 1154 adenda 1



Designação	Descrição	N.º de ident.	Cor
Placa de montagem da mola de porta	para TS 5000/TS 4000 com esquema de furos conforme DIN EN 1154 adenda 1	068627	branco RAL 9016
Placa de montagem da mola de porta	para TS 5000/TS 4000 com esquema de furos conforme DIN EN 1154 adenda 1	057956	Galvanizado
Placa de montagem da mola de porta	para TS 5000/TS 4000 com esquema de furos conforme DIN EN 1154 adenda 1	029176	conforme RAL
Placa de montagem da mola de porta	para TS 5000/TS 4000 com esquema de furos conforme DIN EN 1154 adenda 1	049185	prateado
Placa de montagem da mola de porta	para TS 5000/TS 4000 com esquema de furos conforme DIN EN 1154 adenda 1	137725	Idêntico ao aço inoxidável
Placa de montagem da mola de porta	para TS 5000/TS 4000 com esquema de furos conforme DIN EN 1154 adenda 1	052351	bronze escuro



PLACA DE MONTAGEM DA MOLA DE PORTA *

Para TS 5000 e TS 4000 com esquema de furos conforme DIN EN 1154 adenda 1



Designação	Descrição	N.º de ident.
Placa de montagem *	para TS 5000/TS 4000 com esquema de furos conforme DIN EN 1154 adenda 1	083992

* Dependendo do país, os produtos assinalados acima podem variar em termos de formato, tipo, características, função ou disponibilidade. Se tiver perguntas, contacte a sua pessoa de contacto na GEZE.