

# Ficha de dados de produto

## **TS 5000 R-ISM/S \***



Sistema de mola de calha deslizante para portas de duas folhas com regulação de sequência de fecho integrada e imobilização elétrica na folha passiva, para aplicação com íman de fixação na folha principal

## ÁREAS DE APLICAÇÃO

- Portas de proteção contra fogo e fumaça
- Portas de encosto esquerdas e direitas de duas folhas
- Permite a divisão simétrica e assimétrica da porta
- Portas de encosto até 2.800 mm de distância da dobradiça e 1.400 mm de largura de folha
- Montagem da folha da porta lado da dobradiça
- Sistemas de abertura fixa com imobilização integrada na folha passiva
- Sistema de mola de calha deslizante para portas de duas folhas com regulação de sequência de fecho integrada e imobilização elétrica na folha passiva, para aplicação com íman de fixação na folha principal e central de detecção de fumo

## CARACTERÍSTICAS DO PRODUTO

- Sistema com duas molas de porta TS 5000 e calha deslizante R-ISM/S com imobilização na folha passiva
- Força de fecho progressivamente ajustável EN2-6
- Tensão de serviço 230 V CA
- Para utilização em portas que abrem para a direita e para a esquerda sem conversão
- Imobilização elétrica na calha deslizante da folha passiva, área de imobilização 80°-130°
- A imobilização da folha principal é efetuada mediante íman de fixação da porta ou contacto de fecho da porta free swing
- A regulação da sequência de fecho mantém a folha principal na posição de espera até a folha passiva estar fechada
- Central do interruptor de fumaça integrada, cujo sinal fecha automaticamente a porta em caso de incêndio
- Interruptor de fumaça com indicação da sujidade e ajuste do valor crítico de alarme
- Detetores de fumaça adicionais conetáveis
- Batente hidráulico, que acelera a porta pouco antes do sistema fechado
- A velocidade de fecho pode ser adaptada individualmente
- Amortecimento da abertura integrado, trava portas abertas subitamente
- Indicação ótica da força de fecho para controlar facilmente o ajuste
- Todas as funções ajustáveis pela frente

**DADOS TÉCNICOS**

Nome de venda	TS 5000 R-ISM/S *
Sem barreiras conforme DIN 18040 até uma largura da folha (máx.) em mm	1400 mm
Largura da folha (máx.)	1400 mm
Tipo de montagem	Montagem da folha da porta lado da dobradiça
Ângulo de abertura (máx.)	180 °
Tensão de entrada	230 V CA
Frequência da tensão de alimentação	50 Hz
Distância mínima da dobradiça	1500 mm
Largura mínima da folha passiva	400 mm
Adequação portas corta-fogo	Sim
Força de fecho regulável	Sim, progressiva
Velocidade de fecho regulável	Sim
Batente final regulável	Sim, através da válvula
Amortecimento de abertura integrado	Sim, hidráulicamente ajustável
Posição do ajuste da força de fecho	Frente
Indicação ótica da força de fecho	Sim
Imobilização	Elétrico
Imobilização na folha principal/passiva	Não / Sim
Área de imobilização	80 ° - 130 °
Interruptor de fumo integrado	Sim
Regulação de sequência de fecho integrada	Sim

**COMPOSTO POR****CALHA DESLIZANTE R-ISM/S TS 5000 \***

de extremo a extremo, com regulação de sequência de fecho integrada, imobilização elétrica na folha passiva, central de detecção de fumo e alavancas



Designação	Descrição	N.º de ident.	Cor	Tensão de alimentação	Dimensões
Calha deslizante R-ISM/S TS 5000 *	de extremo a extremo, com regulação de sequência de fecho integrada, imobilização elétrica na folha passiva, central de detecção de fumo e alavancas	160546	conforme RAL	230 V	2740 x 55 x 30 mm
Calha deslizante R-ISM/S TS 5000 *	de extremo a extremo, com regulação de sequência de fecho integrada, imobilização elétrica na folha passiva, central de detecção de fumo e alavancas	162089	Idêntico ao aço inoxidável	230 V	2740 x 55 x 30 mm
Calha deslizante R-ISM/S TS 5000 *	de extremo a extremo, com regulação de sequência de fecho integrada, imobilização elétrica na folha passiva, central de detecção de fumo e alavancas	160545	prateado	230 V	2740 x 55 x 30 mm

**CORPO DE FECHO TS 5000**

Elemento base para mola de calha deslizante EN 2-6 com amortecimento de abertura



Designação	Descrição	N.º de ident.	Cor	Dimensões	Direção DIN
Mola TS 5000	Tamanho EN 2-6, com amortecimento de abertura (sem calha deslizante e alavanca)	137721	Corrediça de aço inoxidável	287 x 47 x 60 mm	esquerda/direita
Mola TS 5000	Tamanho EN 2-6, com amortecimento de abertura (sem calha deslizante e alavanca)	027333	prateado	287 x 47 x 60 mm	esquerda/direita
Mola TS 5000	Tamanho EN 2-6, com amortecimento de abertura (sem calha deslizante e alavanca)	027335	branco RAL 9016	287 x 47 x 60 mm	esquerda/direita
Mola TS 5000	Tamanho EN 2-6, com amortecimento de abertura (sem calha deslizante e alavanca)	027336	conforme RAL	287 x 47 x 60 mm	esquerda/direita

**ACESSÓRIOS****CB FLEX**

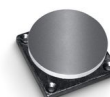
Defletor arrastador para fechar eficazmente portas corta-fogo de duas folhas



Designação	Descrição	N.º de ident.	Cor
GEZE CB flex *	para utilização em todas as portas de fole de 2 folhas. Ajuste longitudinal progressivo, tapado, saliência da folha até 210 mm, mecanismo rebatível invisível, perfil pode ser reduzido se for necessário, com material de fixação	182652	branco RAL 9016
GEZE CB flex	para utilização em todas as portas de fole de 2 folhas. Ajuste longitudinal progressivo, tapado, saliência da folha até 210 mm, mecanismo rebatível invisível, perfil pode ser reduzido se for necessário, com material de fixação	153602	prateado
GEZE CB flex	para utilização em todas as portas de fole de 2 folhas. Ajuste longitudinal progressivo, tapado, saliência da folha até 210 mm, mecanismo rebatível invisível, perfil pode ser reduzido se for necessário, com material de fixação	153728	conforme RAL

**TS 5000 R-ISM/S \*****CONTRAPLACA DE FIXAÇÃO, MODELO BASE \***

Versão standard, apoiada em borracha



Designação	Descrição	N.º de ident.	Dimensões
Placa contrária de aderência GEZE *	Versão standard, apoiada em borracha	115954	55 x 55 x 18 mm

**CONTRAPLACA DE FIXAÇÃO, MOLAS AMORTECEDORA \***

Versão com mola amortecedora



Designação	Descrição	N.º de ident.	Dimensões
Placa contrária de aderência GEZE *	Versão com mola amortecedora	115955	55 x 55 x 79 mm

**CONTRAPLACA DE FIXAÇÃO, ARTICULAÇÃO \***

Versão com articulação ajustável



Designação	Descrição	N.º de ident.	Dimensões
Placa contrária de aderência GEZE *	Versão com articulação ajustável	115956	55 x 55 x 50 mm

**ÍMAN DE FIXAÇÃO DA PORTA, MODELO BASE \***

Com união roscada traseira e sem placa de fixação



Designação	Descrição	N.º de ident.	Dimensões	Tipo de montagem
Íman de fixação da porta GEZE *	Modelo base, sem placa de fixação, união roscada traseira	115830	50 x 50 x 30 mm	assente, Integrada

**TS 5000 R-ISM/S \*****ÍMAN DE FIXAÇÃO DA PORTA FLEXÍVEL 185 MM \***

Para montagem na parede ou no teto com tubo fixo 185 mm



Designação	Descrição	N.º de ident.	Dimensões	Tipo de montagem
Íman de fixação da porta GEZE *	Montagem na parede/teto, tubo fixo 185 mm, flexível, pode ser encurtado até 110 mm, cabeça magnética articulada 90°	115952	90 x 80 x 185 mm	Parede, Teto, Chão

**ÍMAN DE FIXAÇÃO DA PORTA FLEXÍVEL 335 MM \***

Para montagem na parede ou no teto com tubo fixo 335 mm



Designação	Descrição	N.º de ident.	Dimensões	Tipo de montagem
Íman de fixação da porta GEZE *	Montagem na parede/teto, tubo fixo 335 mm, flexível, pode ser encurtado até 110 mm, cabeça magnética articulada 90°	115953	90 x 80 x 335 mm	Parede, Teto, Chão

**ÍMAN DE FIXAÇÃO DA PORTA, MONTAGEM NA PAREDE**

Para montagem na parede com placa de base



Designação	Descrição	N.º de ident.	Dimensões	Tipo de montagem
Íman de fixação da porta GEZE	Montagem na parede, com placa de base	115829	93 x 65 x 33 mm	Montagem à superfície

**TS 5000 R-ISM/S \*****ÍMAN DE FIXAÇÃO DA PORTA, MONTAGEM NA PAREDE 65 MM \***

Para montagem na parede com base 65 mm



Designação	Descrição	N.º de ident.	Dimensões	Tipo de montagem
Íman de fixação da porta GEZE *	Montagem na parede com base 65 mm	155573	70 x 70 x 65 mm	Parede

**ÍMAN DE FIXAÇÃO DA PORTA, MONTAGEM NA PAREDE AP (À SUPERFÍCIE) \***

Para montagem na parede à superfície ou montagem no chão com acessório e base



Designação	Descrição	N.º de ident.	Dimensões	Tipo de montagem
Íman de fixação da porta GEZE *	Montagem na parede à superfície ou montagem no chão com acessório de base (não incluído)	155569	110 x 85 x 40 mm	Montagem à superfície, Chão

**ÍMAN DE FIXAÇÃO DA PORTA, MONTAGEM NA PAREDE UP (EMBUTIDA) \***

Para montagem na parede embutida



Designação	Descrição	N.º de ident.	Dimensões	Tipo de montagem
Íman de fixação da porta GEZE *	Montagem na parede embutida	155567	85 x 85 x 30 mm	Embutida

**TAMPA DE COBERTURA DA MOLA DE PORTA \***

Para TS 5000 (L) / TS 4000, apenas aplicável em caso de montagem da folha da porta



Designação	Descrição	N.º de ident.	Cor	Dimensões
Tampa de cobertura da mola de porta *	para TS 5000/ TS 5000 L / TS 4000, apenas aplicável em caso de montagem da folha da porta	067726	branco RAL 9016	298 x 55 x 67.2 mm
Tampa de cobertura da mola de porta *	para TS 5000/ TS 5000 L / TS 4000, apenas aplicável em caso de montagem da folha da porta	072696	Aço inoxidável	298 x 55 x 67.2 mm
Tampa de cobertura da mola de porta *	para TS 5000/ TS 5000 L / TS 4000, apenas aplicável em caso de montagem da folha da porta	067724	prateado	298 x 55 x 67.2 mm
Tampa de cobertura da mola de porta *	para TS 5000/ TS 5000 L / TS 4000, apenas aplicável em caso de montagem da folha da porta	000756	conforme RAL	298 x 55 x 67.2 mm
Tampa de cobertura da mola de porta *	para TS 5000/ TS 5000 L / TS 4000, apenas aplicável em caso de montagem da folha da porta	067725	bronze escuro	298 x 55 x 67.2 mm

**GC 152 \***

Detetor de fumo para sistemas de abertura fixa da GEZE



Designação	Descrição	N.º de ident.	Cor	Tensão de alimentação	Tipo de montagem
GEZE Detetor de fumo GC 152 *	Completo com base, 24 V CC, 20 mA, testado conforme EN54-7, com homologação geral de construção para aplicação em todos os sistemas de abertura fixa FA GC 150 da GEZE, monitorização dos cabos integrada, em conformidade com DIN EN 14637	139850	branco RAL 9010	24 V DC	Teto

**GC 153 \***

Detetor de temperatura para sistemas de abertura fixa da GEZE





**TS 5000 R-ISM/S \***

Designação	Descrição	N.º de ident.	Cor	Tensão de alimentação	Tipo de montagem
GEZE Detetor de temperatura GC 153 *	Completo com base, 24 V CC, 20 mA, testado conforme EN54-5, com homologação geral de construção para aplicação em todos os sistemas de abertura fixa FA GC 150 da GEZE, monitorização dos cabos integrada, em conformidade com DIN EN 14637	139881	branco	24 V DC	Teto

**AS 500**

Disjuntor para ativar manualmente dispositivos de imobilização elétricos



Designação	Descrição	N.º de ident.	Cor	Dimensões	Tensão de serviço
Disjuntor AS 500	para a ativação manual de dispositivos de imobilização elétricos inclusive resistência para monitorização dos cabos	116266	branco alpino/vermelho	80 x 80 x 9 mm	24 V DC
Disjuntor AS 500, vidro	para a ativação manual de dispositivos de imobilização elétricos inclusive resistência para monitorização dos cabos, vidro e 5 inscrições substituíveis	120880	branco alpino/vermelho	80 x 80 x 21 mm	24 V DC

**GC 171 \***

Módulo radioelétrico para a ligação sem fios de componentes de rádio em sistemas de abertura fixa da GEZE



Designação	Descrição	N.º de ident.	Cor	Tensão de alimentação	Dimensões
Módulo radioelétrico GC 171 GEZE *	para a ligação sem fios de componentes de rádio (detetor de fumo radioelétrico GC 172; detetor de temperatura radioelétrico GC 173; módulo de entrada radioelétrico GC 175) em sistemas de abertura fixa da GEZE.	163051	antracite	24 V DC	177 x 30 x 18 mm

**GC 175 \***

Módulo de entrada radioelétrico para a ligação sem fios de disjuntores manuais ao módulo radioelétrico GC 171



Designação	Descrição	N.º de ident.	Cor	Tensão de alimentação	Dimensões
Moduł radiowy GEZE GC 175 *	para a ligação sem fios de disjuntores manuais ao módulo radioelétrico GEZE GC 171, aplicável a todos os sistemas de abertura fixa da GEZE.	163068	preto	3 V DC	52 x 52 x 32 mm

**WIRELESS KIT FA GC 170 \***

Conjunto composto por módulo radioelétrico GC 171 e detetor de fumo no teto radioelétrico GC 172



Designação	Descrição	N.º de ident.
GEZE Wireless KIT GC 170 *	Conjunto composto por: 1 módulo radioelétrico GC 171 para o aumento sem fios de sistemas de abertura fixa da GEZE e 2 detetores de fumo de teto radioelétrico GC 172	195524

**LIMITAÇÃO DA ABERTURA FLEXÍVEL**

Para guias deslizantes E e R, de 1 e de 2 folhas



Designação	Descrição	N.º de ident.
Limitação da abertura flexível	para calha deslizante, 1 folha: (montagem da folha) TS 5000 E-/R-/RFS, Boxer E; de 2 folhas: várias variantes E-/R-/ISM TS 5000 (incl. VPK) e Boxer	145311

**TS 5000 R-ISM/S \*****TAMPA DE COBERTURA DA MOLA DE PORTA \***

Para TS 4000 / 5000, forma curva

Designação	Descrição	N.º de ident.	Cor	Dimensões
Tampa de cobertura da mola de porta *	para TS 5000/ TS 4000, meio raio, apenas aplicável em caso de montagem da folha da porta	092943	Aço inoxidável polido	337 x 51 x 72 mm
Tampa de cobertura da mola de porta *	para TS 5000/ TS 4000, meio raio, apenas aplicável em caso de montagem da folha da porta	092944	Aço inoxidável mate	337 x 51 x 72 mm

**TAMPA DE COBERTURA DA MOLA DE PORTA \***

Para TS 4000 / 5000, forma angular

Designação	Descrição	N.º de ident.	Cor	Dimensões
Tampa de cobertura da mola de porta *	para TS 5000/ TS 4000, quadrado, apenas aplicável em caso de montagem da folha da porta	092938	Aço inoxidável polido	298 x 51 x 72 mm
Tampa de cobertura da mola de porta *	para TS 5000/ TS 4000, quadrado, apenas aplicável em caso de montagem da folha da porta	092939	Aço inoxidável mate	298 x 51 x 72 mm

**GC 172**

Detetor de fumo radioelétrico para a ligação sem fios ao módulo radioelétrico GC 171



Designação	Descrição	N.º de ident.	Tensão de alimentação	Dimensões	Tipo de montagem
Detetor de fumo radioelétrico GC 172	para ligação sem fios a sistemas de abertura fixa da GEZE, funciona a bateria, com base, testado conforme EN 54-7 e EN 54-25, autorização geral de construção para aplicação com todos os sistemas de abertura fixa da GEZE.	195522	3 V DC	110 x 110 x 70 mm	Teto

### GC 173

Detetor de temperatura radioelétrico para a ligação sem fios ao módulo radioelétrico GC 171



Designação	Descrição	N.º de ident.	Tensão de alimentação	Dimensões	Tipo de montagem
Detetor de temperatura radioelétrico GC 173	para ligação sem fios a sistemas de abertura fixa da GEZE, funciona a bateria, com base, testado conforme EN 54-7 e EN 54-25, autorização geral de construção para aplicação com todos os sistemas de abertura fixa da GEZE.	195523	3 V DC	110 x 110 x 70 mm	Teto

### MATERIAL DE MONTAGEM

#### PLACA DE MONTAGEM CALHA DESLIZANTE \*

para calha deslizante R-ISM



Designação	Descrição	N.º de ident.	Cor
Placa de montagem calha deslizante	para calha deslizante R-ISM	118690	prateado
Placa de montagem calha deslizante	para calha deslizante R-ISM	118701	conforme RAL

#### PLACA DE MONTAGEM DA MOLA DE PORTA

Para TS 5000 e TS 4000 com esquema de furos conforme DIN EN 1154 adenda 1



Designação	Descrição	N.º de ident.	Cor
Placa de montagem da mola de porta	para TS 5000/TS 4000 com esquema de furos conforme DIN EN 1154 adenda 1	068627	branco RAL 9016
Placa de montagem da mola de porta	para TS 5000/TS 4000 com esquema de furos conforme DIN EN 1154 adenda 1	057956	Galvanizado
Placa de montagem da mola de porta	para TS 5000/TS 4000 com esquema de furos conforme DIN EN 1154 adenda 1	029176	conforme RAL
Placa de montagem da mola de porta	para TS 5000/TS 4000 com esquema de furos conforme DIN EN 1154 adenda 1	049185	prateado
Placa de montagem da mola de porta	para TS 5000/TS 4000 com esquema de furos conforme DIN EN 1154 adenda 1	137725	Idêntico ao aço inoxidável

**TS 5000 R-ISM/S \***

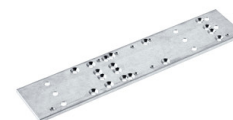
---

Designação	Descrição	N.º de ident.	Cor
Placa de montagem da mola de porta	para TS 5000/TS 4000 com esquema de furos conforme DIN EN 1154 adenda 1	052351	bronze escuro

---

**PLACA DE MONTAGEM DA MOLA DE PORTA \***

Para TS 5000 e TS 4000 com esquema de furos conforme DIN EN 1154 adenda 1



---

Designação	Descrição	N.º de ident.
Placa de montagem *	para TS 5000/TS 4000 com esquema de furos conforme DIN EN 1154 adenda 1	083992

---

\* Dependendo do país, os produtos assinalados acima podem variar em termos de formato, tipo, características, função ou disponibilidade. Se tiver perguntas, contacte a sua pessoa de contacto na GEZE.