

# Ficha de dados de produto

## Boxer EFS 4-6



Contacto de fecho da porta integrado para portas de uma folha até uma largura de folha de 1 400 mm com função free swing elétrica

### ÁREAS DE APLICAÇÃO

- Portas de proteção contra fogo e fumaça, requer certificado de conformidade com a porta
- Portas de encosto à direita e à esquerda
- Portas de encosto com larguras de folha até 1.400 mm e 180 kg
- Montagem integrada
- Sistemas de imobilização com imobilizador integrado com movimento livre
- Acessos sem barreiras conforme a DIN 18040



### CARACTERÍSTICAS DO PRODUTO

- Força de fecho progressivamente ajustável de EN 4-6
- Para utilização em portas que abrem para a direita e para a esquerda sem conversão
- O contacto de fecho da porta está integrado na folha da porta e na arquitrave, e satisfaz os mais rigorosos requisitos em termos de design
- A regulação da sequência de fecho mantém a folha principal na posição de espera até a folha passiva estar fechada
- A função free swing possibilita a passagem da porta com reduzido esforço
- Função de engate conforto fixa a porta no final da área do free swing
- Central do interruptor de fumaça conetável, cujo sinal fecha automaticamente a porta em caso de incêndio
- Amortecimento da abertura integrado, trava portas abertas subitamente
- Batente hidráulico, que acelera a porta pouco antes do sistema fechado
- A velocidade de fecho pode ser adaptada individualmente
- Todas as funções ajustáveis no estado montado

### DADOS TÉCNICOS

Nome de venda	Boxer EFS 4-6
Sem barreiras conforme DIN 18040 até uma largura da folha (máx.) em mm	1400 mm
Largura da folha (máx.)	1400 mm
Peso da folha (máx.)	180 kg
Tipo de montagem	Tapado
Ângulo de abertura (máx.)	120 °
Tensão de entrada	24 V CC
Adequação portas corta-fogo	Sim
Força de fecho regulável	Sim, progressiva
Velocidade de fecho regulável	Sim
Batente final regulável	Sim, através da válvula
Amortecimento de abertura integrado	mecanicamente na calha deslizante
Posição do ajuste da força de fecho	em cima
Imobilização	Elétrico, para função Free Swing
Interruptor de fumo integrado	Não

# Boxer EFS 4-6



## COMPOSTO POR

### CORPO DE FECHO BOXER EFS 4-6

Elemento base para mola integrada, tamanho EN 4-6, com função Free Swing elétrica incl. alavanca de movimento livre com função de engate confortável



Designação	Descrição	N.º de ident.	Dimensões	Cor	Largura da folha (máx.)
Boxer EFS 4-6	Força de fecho EN 4-6, com função free swing elétrica, incl. alavanca de free swing com função de engate conforto, largura da folha até 1400 mm, espessura da folha da porta mín. 50 mm	153559	332 x 40 x 54 mm	prateado	1400 mm

### CALHA DESLIZANTE BOXER EFS 20,7 MM

Com uma altura de construção de 20,7 mm para Boxer EFS 4-6



Designação	Descrição	N.º de ident.	Dimensões	Cor	Comprimento
Calha deslizante Boxer EFS 20,7 mm	Altura de construção 20,7 mm, para Boxer EFS 4-6	153571	480 x 31 x 20.7 mm	prateado	480 mm

### CALHA DESLIZANTE BOXER EFS 12 MM \*

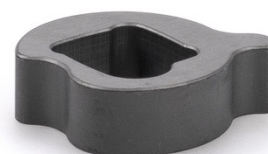
Com uma altura de construção de 12 mm para Boxer EFS 4-6



Designação	Descrição	N.º de ident.	Dimensões	Cor	Comprimento
Calha deslizante Boxer EFS 12 mm	Altura de construção 12 mm, para Boxer EFS 4-6	153560	480 x 20 x 12 mm	prateado	480 mm

**ACESSÓRIOS****EXTENSÃO DO EIXO BOXER EFS 4-6 \***

Para alavanca de engate conforto



Designação	Descrição	N.º de ident.	Extensão do eixo
Extensão do eixo Boxer EFS 4-6	Para alavanca de engate conforto	153574	8 mm
Extensão do eixo Boxer EFS 4-6 *	Para alavanca de engate conforto	153573	4 mm

**GC 152 \***

Detetor de fumo para sistemas de abertura fixa da GEZE



Designação	Descrição	N.º de ident.	Cor	Tensão de alimentação	Tipo de montagem
GEZE Detetor de fumo GC 152 *	Completo com base, 24 V CC, 20 mA, testado conforme EN54-7, com homologação geral de construção para aplicação em todos os sistemas de abertura fixa FA GC 150 da GEZE, monitorização dos cabos integrada, em conformidade com DIN EN 14637	139850	branco RAL 9010	24 V DC	Teto

**GC 153 \***

Detetor de temperatura para sistemas de abertura fixa da GEZE



Designação	Descrição	N.º de ident.	Cor	Tensão de alimentação	Tipo de montagem
GEZE Detetor de temperatura GC 153 *	Completo com base, 24 V CC, 20 mA, testado conforme EN54-5, com homologação geral de construção para aplicação em todos os sistemas de abertura fixa FA GC 150 da GEZE, monitorização dos cabos integrada, em conformidade com DIN EN 14637	139881	branco	24 V DC	Teto

**AS 500**

Disjuntor para ativar manualmente dispositivos de imobilização elétricos



Designação	Descrição	N.º de ident.	Cor	Dimensões	Tensão de serviço
Disjuntor AS 500	para a ativação manual de dispositivos de imobilização elétricos inclusive resistência para monitorização dos cabos	116266	branco alpino/vermelho	80 x 80 x 9 mm	24 V DC
Disjuntor AS 500, vidro	para a ativação manual de dispositivos de imobilização elétricos inclusive resistência para monitorização dos cabos, vidro e 5 inscrições substituíveis	120880	branco alpino/vermelho	80 x 80 x 21 mm	24 V DC

**RSZ 7 \***

Central do interruptor de fumaça extensível para todos os dispositivos de imobilização da GEZE

GEZE

Designação	Descrição	N.º de ident.	Cor	Tensão de alimentação
Central do interruptor de fumaça RSZ 7 *	Central de deteção de fumo para todos os dispositivos de imobilização GEZE	185231	conforme RAL	230 V
Central do interruptor de fumaça RSZ 7 *	Central de deteção de fumo para todos os dispositivos de imobilização GEZE	184196	Idêntico ao aço inoxidável	230 V
Central do interruptor de fumaça RSZ 7 *	Central de deteção de fumo para todos os dispositivos de imobilização GEZE	181025	prateado	230 V
Central do interruptor de fumaça RSZ 7 *	Central de deteção de fumo para todos os dispositivos de imobilização GEZE	184195	branco RAL 9016	230 V

\* Dependendo do país, os produtos assinalados acima podem variar em termos de formato, tipo, características, função ou disponibilidade. Se tiver perguntas, contacte a sua pessoa de contacto na GEZE.