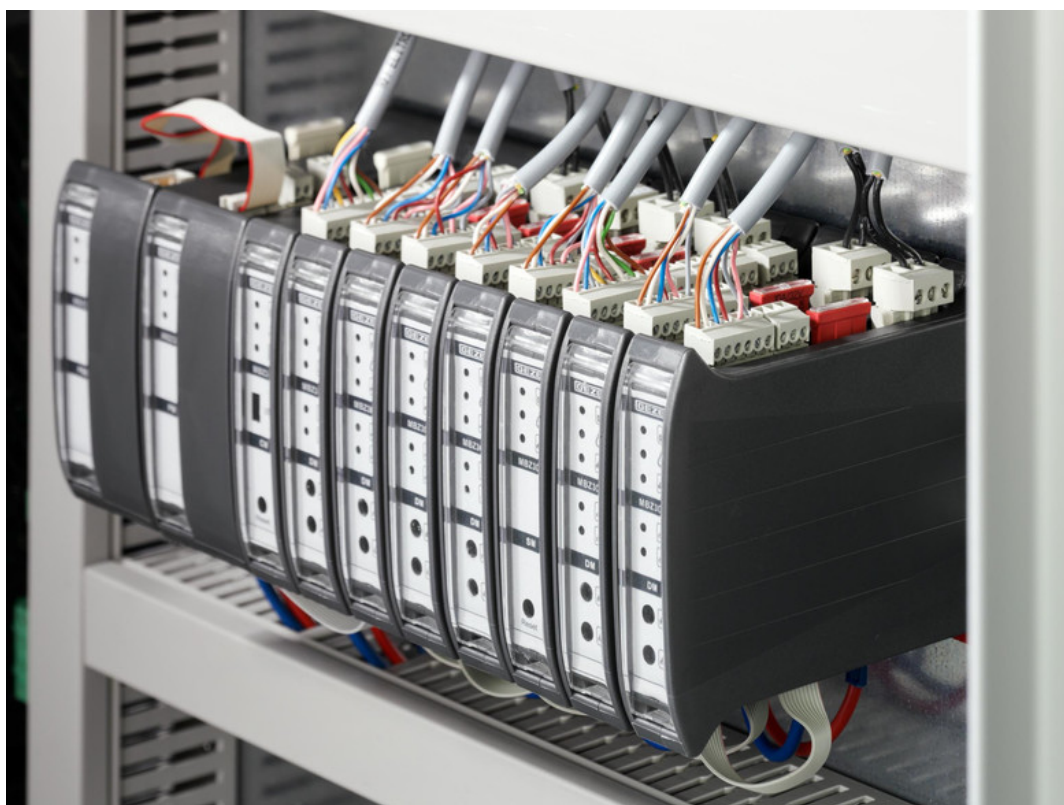


Ficha de dados de produto

MBZ 300 *



Central de controle anti-incêndios para acionamentos de sistemas de extração de fumaça e calor com um consumo elétrico total de 8 A até 72 A

ÁREAS DE APLICAÇÃO

- Sistemas de extração de fumaça e calor interligados de pequenas a médias dimensões
- Comando de automatismos de 24 V com motor elétrico para a extração de fumaça e calor em caso de incêndio
- Comando de uma ventilação naturalmente controlada

CARACTERÍSTICAS DO PRODUTO

- Estrutura modular para a adaptação flexível a requisitos específicos do objeto
- Expansão confortável clicando em outros módulos numa central
- Expansão livre de grupos de alarme, grupos de ventilação e linhas de alarme
- Representação de cenários complexos de sistemas de extração de fumaça e calor
- Fácil manutenção e instalação pela indicação do estado diretamente no módulo
- O software de configuração facilita a colocação em funcionamento e configuração
- Possibilidade de ativação dependente da direção do vento (extrator natural de fumaça e calor)
- Segurança e confiança confirmada pelo reconhecimento VdS

DADOS TÉCNICOS

Nome de venda	MBZ 300 *
Material	Chapa
Cor	cinzento RAL 7035
Tipo de proteção	IP30
Temperatura de serviço	-5 - 40 °C
Tensão de serviço	230 V AC
Potência absorvida (máx.)	1440 W
Secção transversal de ligação / rede	2.5 mm ²
tensão de saída	24 V DC +/- 15%
Ondulação residual	2 %
Corrente de saída (máx.)	72 A
Tempo de ativação com a corrente de saída máx.	30 %
Secção transversal de ligação, potência do motor	10 mm ²
Capacidade da bateria	38 Ah
Interligação de várias centrais	Interligação mediante módulo CAN Bus opcional
Saídas de sinal disponíveis	1 contacto para comunicação parametrizável por cada CM/SM, 6 contactos para comunicação parametrizáveis por cada ERM
Centrais de parametrização	Através da interface USB com software do PC ou de fábrica
Conformidade com as normas	EN 12101-10, ISO 21927-9
Homologações	VdS

INTERLIGAÇÃO

COMPOSTO POR**MBZ 300 N10 ***

Central de controle anti-incêndios para automatismos do sistema de extração de fumo e calor com um consumo elétrico total de 10 A



Designação	Descrição	N.º de ident.	Cor	Dimensões	Tensão de serviço
MBZ 300 N10 *	Corrente de saída 10 A. Inclusive bateria. Dimensões exteriores: 400 x 500 x 200 mm	137428	cinzento	400 x 500 x 200 mm	230 V AC

MBZ 300 N24 *

Central de controle anti-incêndios para automatismos do sistema de extração de fumo e calor com um consumo elétrico total de 24 A



Designação	Descrição	N.º de ident.	Cor	Dimensões	Tensão de serviço
MBZ 300 N24 *	Corrente de saída 24 A. Inclusive bateria. Dimensões exteriores: 600 x 600 x 250 mm	137430	cinzento	600 x 600 x 250 mm	230 V AC

MBZ 300 N48K *

Central de controle anti-incêndios para automatismos do sistema de extração de fumo e calor com um consumo elétrico total de 48 A



Designação	Descrição	N.º de ident.	Cor	Dimensões	Tensão de serviço
MBZ 300 N48K *	Corrente de saída 48 A. Inclusive bateria. Dimensões exteriores: 600 x 600 x 250 mm	137461	cinzento	600 x 600 x 250 mm	230 V AC

MBZ 300 ***MBZ 300 N48G ***

Central de controle anti-incêndios para automatismos do sistema de extração de fumo e calor com um consumo elétrico total de 48 A



Designação	Descrição	N.º de ident.	Cor	Dimensões	Tensão de serviço
MBZ 300 N48G *	Potência de saída 48 A. Inclusive bateria. Dimensões exteriores: 600 x 800 x 250 mm	137462	cinzento	600 x 800 x 250 mm	230 V AC

MBZ 300 N72 *

Central de controle anti-incêndios para automatismos do sistema de extração de fumo e calor com um consumo elétrico total de 72 A



Designação	Descrição	N.º de ident.	Cor	Dimensões	Tensão de serviço
MBZ 300 N72 *	Corrente de saída 72 A. Inclusive bateria. Dimensões exteriores: 600 x 800 x 250 mm	137463	cinzento	600 x 800 x 250 mm	230 V AC

MBZ 300 N8 *

Central de controle anti-incêndios para acionamentos de sistemas de extração de fumaça e calor com um consumo elétrico total de 8 A



Designação	Descrição	N.º de ident.	Cor	Dimensões	Tensão de serviço
MBZ 300 N8 com blocos de terminais *	Corrente de saída 8A. Inclusive bateria e blocos de terminais de 4 mm ² pré-cabados. Dimensões exteriores: 300 x 400 x 200 mm	187322	cinzento RAL 7035	300 x 400 x 200 mm	230 V AC
MBZ 300 N8 *	Corrente de saída 8A. Inclusive bateria. Dimensões exteriores: 300 x 400 x 200 mm	188034	cinzento RAL 7035	300 x 400 x 200 mm	230 V AC

ACESSÓRIOS**LTA-24-AZ**

Botão do ventilador com tecla de função ABRIR / FECHAR e indicação de função de LED



Designação	Descrição	N.º de ident.	Cor	Tensão de serviço	Tipo de montagem
Botão do ventilador LTA-24-AZ	com teclas de função "Abrir/fechar" e indicação de funcionamento por LED	129393	branco alpino	24 V DC	Embutida

CONTROLO VENTO-CHUVA *

Estação meteorológica e controlador para monitorização de vento e chuva



Designação	Descrição	N.º de ident.	Cor	Dimensões	Tensão de serviço
Controlo vento-chuva *	Composto por estação meteorológica e aparelho de comando / Saída: contactos sem potencial para chuva/vento / Para utilização com THZ, THZ Comfort, E 260 e MBZ 300	091529	branco	96 x 77 x 118 mm	24 V DC

RM 1003 *

Detetor de fumaça para centrais RWA da GEZE



Designação	Descrição	N.º de ident.	Cor	Tensão de serviço
Detetor de fumaça RM 1003 *	Detetor de teto para centrais RWA da GEZE. Homologação VdS e verificação EN 54, incluindo base.	112877	branco RAL 9016	24 V DC

FT 4 K *

Botão RWA com caixa de plástico para ligação a centrais RWA da GEZE



Designação	Descrição	N.º de ident.	Cor	Dimensões	Tensão de serviço
Botão RWA FT 4 K *	Corrente de saída 10 A. Inclusive bateria. Dimensões exteriores: 400 x 500 x 200 mm	136232	cor-de-laranja simil. RAL 2011	130 x 130 x 32 mm	24 V

WM 1005 *

Detetor de calor para centrais RWA da GEZE



Designação	Descrição	N.º de ident.	Cor	Tensão de serviço
Detetor de calor WM 1005 *	Detetor de teto para centrais RWA da GEZE. Homologação VdS e verificação EN 54, incluindo base.	112878	branco RAL 9016	24 V DC

GC 401 RS + 402 WVS SET *

Conjunto de sensor do vento e chuva para utilização com a central RWA MBZ 300

**GC 401 RS ***

Sensor de chuva para utilização com a central RWA MBZ 300



GC 402 WVS *

Sensor da velocidade do vento para utilização com a central RWA MBZ 300

**GC 403 WDS ***

Sensor da direção do vento para utilização com a central RWA MBZ 300

**LTA-LSA ***

Botão do ventilador com botão rotativo para ABRIR / FECHAR



Designação	Descrição	N.º de ident.	Cor	Tipo de montagem
Botão do ventilador/interruptor de ventilador LTA-LSA *	com botão rotativo, aplicável como botão do ventilador "Abrir-Fechar" ou de engate como interruptor de ventilador "Abrir-Parar-Fechar"	118476	branco alpino	Embutida

E 70 *

Termóstato de divisão para comando de ventilação



Designação	Descrição	N.º de ident.	Cor	Dimensões
Termóstato de divisão E 70 *	para espaços fechados secos com ajuste de dois pontos de comutação	079087	branco	75 x 75 x 30 mm

BOTÃO DE CHAVE SCT

Botão de chave para a ativação autorizada e para a alteração do modo de funcionamento de portas automáticas



Designação	Descrição	N.º de ident.	Cor	Dimensões	Tipo de montagem
Botão de chave SCT	de 2 polos com semicilindro perfilado, exploração bilateral, sem caixilho AS 500	118478	branco alpino		
Botão de chave SCT	de 1 polo sem semicilindro perfilado, exploração unilateral	117996	branco alpino	80 x 80 x 11 mm	Embutida

WRM-24 *

Módulo de receção via rádio para ativação de portas automáticas e automatismos de janelas com 24 V CC



Designação	Descrição	N.º de ident.	Cor	Dimensões	Saída
Módulo de receção via rádio WRM-24 *	52 x 47 x 23 mm (L x A x P), para montar uma tomada embutida standard / Tensão de serviço 24 V CC, operação por impulso ou por impulso e permanente	131213	preto	52 x 52 x 47 x 23 mm	2 contactos de relé sem potencial

WRM-24B *

Módulo de receção via rádio para ativação de portas automáticas e automatismos de janelas com 24 V CC



Designação	Descrição	N.º de ident.	Cor	Dimensões	Saída
Módulo de receção via rádio WRM-24B *	130 x 80 x 35 mm (L x A x P), para a montagem sobreposta com classe de proteção IP54 / Tensão de serviço 24 V CC, operação por impulso ou por impulso e permanente	131214	branco	130 x 130 x 80 x 35 mm	2 contactos de relé sem potencial

WTH *

Controlo remoto radioelétrico para ativação de portas automáticas GEZE e de automatismos de janelas através do programa radioelétrico da GEZE



Designação	Descrição	N.º de ident.	Dimensões	Tensão de serviço	Tipo de montagem
WTH-2 Controlo remoto radioelétrico 2 canais *	com suporte de parede e tipo de proteção IP54	131210	78 x 51 x 15 mm	12 V DC	Parede
WTH-4 Controlo remoto radioelétrico 4 canais *	com suporte de parede e tipo de proteção IP54	131211	78 x 51 x 15 mm	12 V DC	Parede
WTH-1 Controlo remoto radioelétrico 1 canal *	com suporte de parede e tipo de proteção IP54	131209	78 x 51 x 15 mm	12 V DC	Parede

WTM *

Módulo do radiotransmissão para ativação de portas automáticas GEZE e de automatismos de janelas através do programa radioelétrico da GEZE



Designação	Descrição	N.º de ident.	Dimensões	Tensão de serviço	Tipo de montagem
Módulo emissor via rádio WTM *	44 x 30 x 11 mm (L x A x P), para a integração opcional no botão	131212	44 x 30 x 11 mm	3 V DC	Integrada

FT 4 A *

Botão RWA para ligação a centrais RWA da GEZE



Designação	Descrição	N.º de ident.	Cor	Dimensões	Tensão de serviço
Botão RWA FT 4 A *	em caixa de alumínio fundido, incl. placa "EXTRAÇÃO DE FUMAÇA"	161285	cinzento RAL 7035	126 x 126 x 32 mm	24 V DC
Botão RWA FT 4 A *	em caixa de alumínio fundido, incl. placa "EXTRAÇÃO DE FUMAÇA"	161286	amarelo RAL 1021	126 x 126 x 32 mm	24 V DC
Botão RWA FT 4 A *	em caixa de alumínio fundido, incl. placa "EXTRAÇÃO DE FUMAÇA"	161283	similar a vermel. RAL 3000	126 x 126 x 32 mm	24 V DC
Botão RWA FT 4 A *	em caixa de alumínio fundido, incl. placa "EXTRAÇÃO DE FUMAÇA"	161284	azul RAL 5015	126 x 126 x 32 mm	24 V DC

FT 4 A - VDS *

Botão RWA com homologação VdS para ligação a centrais RWA da GEZE



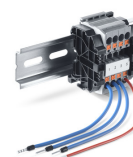
Designação	Descrição	N.º de ident.	Cor	Dimensões	Tensão de serviço
Botão RWA FT 4 A - VdS	em caixa de alumínio fundido, incl. placa "EXTRAÇÃO DE FUMAÇA"	161282	cor de laranja RAL 2011	126 x 126 x 32 mm	24 V DC

GC 240 RS *

Sensor de chuva para utilização com as centrais RWA MBZ 300 e THZ/THZ Comfort



Designação	Descrição	N.º de ident.	Cor	Dimensões	Tensão de serviço
Sensor de chuva GC 240 RS *	Sensor de chuva para ligação a centrais RWA THZ/MBZ 300. Incl. consola para montagem na parede ou poste	189313	branco RAL 9010	70 x 62 x 37 mm	24 V DC

CONJUNTO DE BLOCOS DE TERMINAIS 4 MM² *Para a ligação de cabos de alimentação de acionamentos com uma secção transversal até 4 mm²

Designação	Descrição	N.º de ident.
Conjunto de blocos de terminais 4 mm ² *	Para a ligação de cabos de alimentação de acionamentos com secção transversal até 4 mm ² . Conjunto com 4 unidades de blocos de terminais, placa terminal, terminais e cabos de ligação.	187323

MBZ 300 ***FECHADURA DO QUADRO ELÉTRICO MBZ 300 ***

Para o fecho seguro dos quadros elétricos MBZ 300



Designação	Descrição	N.º de ident.	Cor
Fechadura do quadro elétrico MBZ 300 *	Para semicilindro DIN	187355	prateado

GC 162 RWA *

Detetor de fumaça para centrais RWA da GEZE



Designação	Descrição	N.º de ident.	Cor	Dimensões	Tensão de serviço
Detetor de fumaça GC 162 RWA *	Detetor de teto para centrais RWA da GEZE. Tempo de utilização até 8 anos, graças à compensação da sujidade automática. Testado segundo a EN 54, incl. base	184110	branco RAL 9010	110 x 110 x 54 mm	24 V

GC 163 RWA *

Detetor de calor para centrais RWA da GEZE



Designação	Descrição	N.º de ident.	Cor	Dimensões	Tensão de serviço
Detetor de calor GC 163 RWA *	Detetor de teto para centrais RWA da GEZE. Testado segundo a EN 54, incl. base	184139	branco RAL 9010	110 x 110 x 54 mm	24 V DC

FT 4 A ACÚSTICO *

Botão RWA com sinal acústico para ligação a centrais RWA da GEZE



Designação	Descrição	N.º de ident.	Cor	Dimensões	Tensão de serviço
Botão RWA FT 4 A acústico *	em caixa de alumínio fundido com sinal acústico em caso de alarme/avaria, incl. placa "EXTRAÇÃO DE FUMAÇA"	198926	cinzento RAL 7035	126 x 126 x 32 mm	24 V DC
Botão RWA FT 4 A acústico *	em caixa de alumínio fundido com sinal acústico em caso de alarme/avaria, incl. placa "EXTRAÇÃO DE FUMAÇA"	198925	cor de laranja RAL 2011	126 x 126 x 32 mm	24 V DC

FT 4 A PAINEL DE COMANDO SECUNDÁRIO *

Botão RWA para ligação a centrais RWA da GEZE



Designação	Descrição	N.º de ident.	Cor	Dimensões	Tensão de serviço
Botão RWA FT 4 A painel de comando secundário *	em caixa de alumínio fundido, como ponto de comando secundário com apenas LED de alarme, incl. placa "EXTRAÇÃO DE FUMAÇA"	198914	cor de laranja RAL 2011	126 x 126 x 32 mm	24 V DC

* Dependendo do país, os produtos assinalados acima podem variar em termos de formato, tipo, características, função ou disponibilidade. Se tiver perguntas, contacte a sua pessoa de contacto na GEZE.