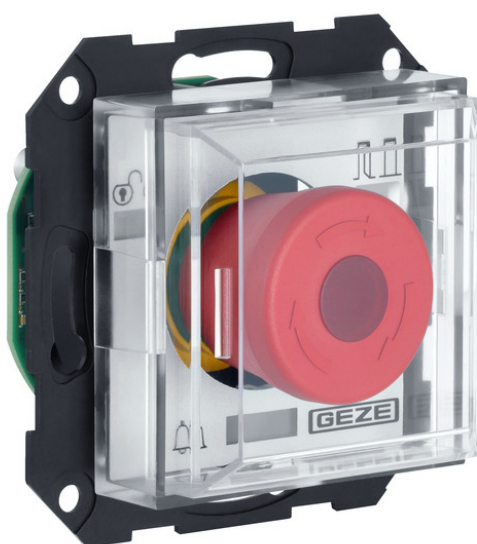


# Ficha de dados de produto

## T 320 \*



### ÁREAS DE APLICAÇÃO

- O terminal funciona como interface adicional para uma TZ 320, para a ativação de um desbloqueio indireto de uma porta de emergência bidirecional
- Execução de uma porta de emergência bidirecional
- Concebido para a montagem em programas de montagem embutida 55
- Montável em tomadas embutidas com uma profundidade de 62,5 mm

### CARACTERÍSTICAS DO PRODUTO

- Uma tampa de impacto de comando nivelado possibilita, em situações de pânico, um acionamento rápido e seguro da tecla de emergência iluminada
- Terminais de ligação coloridos facilitam a ligação elétrica

### DADOS TÉCNICOS

Nome de venda	T 320 *
Tipo de montagem	Embutida
Temperatura de serviço	-10 - 50 °C
Tipo de proteção	IP30
Tensão de serviço	24 V DC
Consumo elétrico	100 mA
Tensão de alimentação	24 V DC
Contacto de sabotagem	Sim
Tecla de emergência	Sim
Indicação ótica	sim
Volume	75 db
Com cabo plano	Sim
Cumpra a diretiva relativa aos bloqueios elétricos de portas em saídas de emergência	Sim
Corresponde à EN 13637	Não

### VARIANTES / INFORMAÇÃO PARA A ENCOMENDA

Designação	Descrição	N.º de ident.	Tensão de serviço	Tipo de montagem
Steuerungseinheit T 320 UP *	(nenhum conjunto embutido completo disponível. composto por componentes individuais) / Unidade de comando com botão de emergência / Tampa de impacto em plástico transparente / Para programas de interruptores no sistema 55 / Montagem em tomadas embutidas com 62,5 mm de profundidade / Tensão de serviço: 24 V CC / Consumo elétrico: 100 mA	140999	24 V DC	Embutida

## ACESSÓRIOS

### GIRA RAHMEN E2 \*



### SCT 220 UP \*

Botão de chave para a ativação autorizada e para a alteração do modo de operação de portas automáticas, montagem embutida



Designação	Descrição	N.º de ident.	Cor	Tipo de montagem
Botão de chave SCT 220, Jung ST 550 *	Modo manual nos dois lados, com semicilindro e três chaves / com caixilho simples	094169	branco alpino	Embutida
Botão de chave SCT 220, GIRA E2	Modo manual nos dois lados, com semicilindro e três chaves	094171	branco puro mate	Embutida
Botão de chave SCT 220, Jung LS 990 *	Modo manual nos dois lados, com semicilindro e três chaves / com semicilindro 30/10 / com caixilho simples / Tipo de proteção: IP20 / L x A x P: 81 x 81 x 62,5	094170	Aço inoxidável	Embutida
Botão de chave SCT 220, GIRA E2 *	Programa de interruptor GIRA E2 / com semicilindro 30/10 / com caixilho simples / Tipo de proteção: IP20 / L x A x P: 81 x 81 x 62,5	094012	branco puro mate	Embutida
Botão de chave SCT 220, Jung LS 990 *	Modo manual nos dois lados, com semicilindro e três chaves / com semicilindro 30/10 / com caixilho simples / Tipo de proteção: IP20 / L x A x P: 81 x 81 x 62,5	089345	Aço inoxidável	Embutida

### SCT 320 UP \*

Botão de chave para a ativação autorizada e para a alteração do modo de funcionamento de portas automáticas, embutido



Designação	Descrição	N.º de ident.	Cor	Tensão de serviço	Tipo de montagem
SCT 320 UP, interruptor de chave	Modo manual nos dois lados, com semicilindro e três chaves / com contacto de sabotagem / com cabo plano / Carga de contacto: 24 V CC, 1A / Área de aplicação: locais secos / Sem caixilho	132278	antracite	24 V DC	Embutida
SCT 320 UP, interruptor de chave	Modo manual nos dois lados, com semicilindro e três chaves / com contacto de sabotagem / com cabo plano / Carga de contacto: 24 V CC, 1A / Área de aplicação: locais secos / Sem caixilho	131984	branco alpino	24 V DC	Embutida
SCT 320 UP, interruptor de chave	Modo manual nos dois lados, com semicilindro e três chaves / com contacto de sabotagem / com cabo plano / Carga de contacto: 24 V CC, 1A / Área de aplicação: locais secos / Sem caixilho	130370	branco puro mate	24 V DC	Embutida

**GIRA E2 BLINDABDECKUNG \***

Designação	N.º de ident.	Cor	Dimensões	Tipo de montagem
BLINDABDECKUNG M.TRAGRING E2 ANTHRAZIT (142492) *	142492	antracite	55 x 55 mm	Montagem à superfície
BLINDABDECKUNG M.TRAGRING E2,REINWEISS (093997) *	093997	branco puro mate	55 x 55 mm	Montagem à superfície

\* Dependendo do país, os produtos assinalados acima podem variar em termos de formato, tipo, características, função ou disponibilidade. Se tiver perguntas, contacte a sua pessoa de contacto na GEZE.