

# Ficha de dados de produto

## Boxer ISM-EFS



Sistema de contacto de fecho da porta integrado para portas de duas folhas com regulação da sequência de fecho e função free swing elétrica

### ÁREAS DE APLICAÇÃO

- Portas de proteção contra fogo e fumaça, requer certificado de conformidade com a porta
- Portas de encosto de duas folhas
- Permite a divisão simétrica e assimétrica da porta
- Portas de encosto até 2.800 mm de distância da dobradiça e 1.400 mm de largura de folha para portas até 180 kg
- Distância mínima da dobradiça de 1.300 mm, largura mínima da folha passiva 540 mm
- Para espessuras de folhas de porta a partir de 50 mm
- Montagem integrada
- Sistemas de imobilização com imobilizador integrado com movimento livre
- Acessos sem barreiras conforme a DIN 18040

### CARACTERÍSTICAS DO PRODUTO

- Sistema composto por dois contactos de fecho da porta Boxer EFS- 4-6 e Boxer 2-4 ou 3-6 com calha deslizante de regulação da sequência integrada de fecho
- Força de fecho progressivamente ajustável de EN4-6 na folha principal, EN3-6 ou EN2-4 na folha passiva
- Para utilização em portas que abrem para a direita e para a esquerda sem conversão
- O contacto de fecho da porta está integrado na folha da porta e na arquitrave, e satisfaz os mais rigorosos requisitos em termos de design
- A regulação da sequência de fecho mantém a folha principal na posição de espera até a folha passiva estar fechada
- A função free swing possibilita a passagem da porta com reduzido esforço
- Função de engate conforto fixa a porta no final da área do free swing
- Central do interruptor de fumaça conetável, cujo sinal fecha automaticamente a porta em caso de incêndio
- Amortecimento da abertura integrado, trava portas abertas subitamente
- Batente hidráulico, que acelera a porta pouco antes do sistema fechado
- A velocidade de fecho pode ser adaptada individualmente
- Todas as funções ajustáveis no estado montado

### DADOS TÉCNICOS

Nome de venda	Boxer ISM-EFS
Sem barreiras conforme DIN 18040 até uma largura da folha (máx.) em mm	1400 mm
Largura da folha (máx.)	1400 mm
Peso da folha (máx.)	180 kg
Tipo de montagem	Tapado

# Boxer ISM-EFS



Ângulo de abertura (máx.)	120 °
Distância mínima da dobradiça	1300 mm
Largura mínima da folha passiva	540 mm
Adequação portas corta-fogo	Sim
Força de fecho regulável	Sim, progressiva
Velocidade de fecho regulável	Sim
Batente final regulável	Sim, através da válvula
Amortecimento de abertura integrado	Sim, hidraulicamente ajustável
Posição do ajuste da força de fecho	em cima
Imobilização	Opcional
Imobilização na folha principal/passiva	Sim / Opcional
Interruptor de fumo integrado	Não
Regulação de sequência de fecho integrada	Sim

## COMPOSTO POR

### CORPO DE FECHO BOXER EFS 4-6

Elemento base para mola integrada, tamanho EN 4-6, com função Free Swing elétrica incl. alavanca de movimento livre com função de engate confortável



Designação	Descrição	N.º de ident.	Dimensões	Cor	Largura da folha (máx.)
Boxer EFS 4-6	Força de fecho EN 4-6, com função free swing elétrica, incl. alavanca de free swing com função de engate confortável, largura da folha até 1400 mm, espessura da folha da porta mín. 50 mm	153559	332 x 40 x 54 mm	prateado	1400 mm

### CORPO DE FECHO BOXER 2-4

Corpo base para contactos de fecho da porta integrados EN 2-4 com amortecimento da abertura



Designação	Descrição	N.º de ident.	Extensão do eixo	Dimensões	Cor
Contacto de fecho GEZE Boxer 2-4	Força de fecho EN2-4 com amortecimento da abertura (sem calha deslizante) largura de folha até 1100 mm, espessura mínima da folha da porta 40 mm	101759	4 mm	286 x 32 x 45 mm	prateado
Contacto de fecho GEZE Boxer 2-4	Força de fecho EN2-4 com amortecimento da abertura (sem calha deslizante) largura de folha até 1100 mm, espessura mínima da folha da porta 40 mm	099728		286 x 32 x 45 mm	prateado

**CORPO DE FECHO BOXER 2-4 2V**

Corpo base para contactos de fecho da porta integrados EN 2-4 com amortecimento da abertura e válvula de encosto



Designação	Descrição	N.º de ident.	Extensão do eixo	Dimensões	Cor
Mola GEZE Boxer 2-4 2V	Força de fecho EN2-4 com amortecimento da abertura e válvula de encosto independente (também função de travagem final, sem calha deslizante) / Largura de folha até 1100 mm, espessura da folha da porta mín. 40 mm	134494	8 mm	286 x 32 x 45 mm	prateado
Mola GEZE Boxer 2-4 2V	Força de fecho EN2-4 com amortecimento da abertura e válvula de encosto independente (também função de travagem final, sem calha deslizante) / Largura de folha até 1100 mm, espessura da folha da porta mín. 40 mm	134448		286 x 32 x 45 mm	prateado
Mola GEZE Boxer 2-4 2V	Força de fecho EN2-4 com amortecimento da abertura e válvula de encosto independente (também função de travagem final, sem calha deslizante) / Largura de folha até 1100 mm, espessura da folha da porta mín. 40 mm	134493	4 mm	286 x 32 x 45 mm	prateado

**CORPO DE FECHO BOXER 3-6**

Elemento base para mola integrada EN 3-6 com amortecimento de abertura



Designação	Descrição	N.º de ident.	Extensão do eixo	Dimensões	Cor
Contacto de fecho GEZE Boxer 3-6	Força de fecho EN 3-6 com amortecimento da abertura (sem calha deslizante) / Largura da folha até 1400 mm, espessura da folha da porta mín. 50 mm	101761	4 mm	293 x 40 x 54 mm	prateado
Contacto de fecho GEZE Boxer 3-6	Força de fecho EN 3-6 com amortecimento da abertura (sem calha deslizante) / Largura da folha até 1400 mm, espessura da folha da porta mín. 50 mm	099735		293 x 40 x 54 mm	prateado
Contacto de fecho GEZE Boxer 3-6	Força de fecho EN 3-6 com amortecimento da abertura (sem calha deslizante) / Largura da folha até 1400 mm, espessura da folha da porta mín. 50 mm	101762	8 mm	293 x 40 x 54 mm	prateado

**CALHA DESLIZANTE BOXER DE REGULAÇÃO DA SEQUÊNCIA INTEGRADA DE FECHO**

Com regulação de sequência de fecho e alavanca



Designação	Descrição	N.º de ident.	Cor
Calha deslizante Boxer de regulação da sequência integrada de fecho	com regulação de sequência de fecho integrada e alavancas	114141	prateado

**CALHA DESLIZANTE ISM BOXER FOLHA PASSIVA PEQUENA**

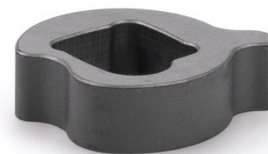
Para folhas passivas pequenas a partir de 420 mm, com regulação de sequência de fecho integrada e alavancas



Designação	Descrição	N.º de ident.	Cor
Calha deslizante ISM Boxer folha passiva pequena	Especialmente para portas com folha passiva pequena a partir de 420 mm, com regulação de sequência de fecho integrada e alavancas	128597	prateado

**ACESSÓRIOS****EXTENSÃO DO EIXO BOXER EFS 4-6 \***

Para alavanca de engate conforto



Designação	Descrição	N.º de ident.	Extensão do eixo
Extensão do eixo Boxer EFS 4-6	Para alavanca de engate conforto	153574	8 mm
Extensão do eixo Boxer EFS 4-6 *	Para alavanca de engate conforto	153573	4 mm

**CB FLEX**

Defletor arrastador para fechar eficazmente portas corta-fogo de duas folhas



Designação	Descrição	N.º de ident.	Cor
GEZE CB flex *	para utilização em todas as portas de fole de 2 folhas. Ajuste longitudinal progressivo, tapado, saliência da folha até 210 mm, mecanismo rebatível invisível, perfil pode ser reduzido se for necessário, com material de fixação	182652	branco RAL 9016
GEZE CB flex	para utilização em todas as portas de fole de 2 folhas. Ajuste longitudinal progressivo, tapado, saliência da folha até 210 mm, mecanismo rebatível invisível, perfil pode ser reduzido se for necessário, com material de fixação	153602	prateado
GEZE CB flex	para utilização em todas as portas de fole de 2 folhas. Ajuste longitudinal progressivo, tapado, saliência da folha até 210 mm, mecanismo rebatível invisível, perfil pode ser reduzido se for necessário, com material de fixação	153728	conforme RAL

**GC 152 \***

Detetor de fumo para sistemas de abertura fixa da GEZE



Designação	Descrição	N.º de ident.	Cor	Tensão de alimentação	Tipo de montagem
GEZE Detetor de fumo GC 152 *	Completo com base, 24 V CC, 20 mA, testado conforme EN54-7, com homologação geral de construção para aplicação em todos os sistemas de abertura fixa FA GC 150 da GEZE, monitorização dos cabos integrada, em conformidade com DIN EN 14637	139850	branco RAL 9010	24 V DC	Teto

**GC 153 \***

Detetor de temperatura para sistemas de abertura fixa da GEZE



Designação	Descrição	N.º de ident.	Cor	Tensão de alimentação	Tipo de montagem
GEZE Detetor de temperatura GC 153 *	Completo com base, 24 V CC, 20 mA, testado conforme EN54-5, com homologação geral de construção para aplicação em todos os sistemas de abertura fixa FA GC 150 da GEZE, monitorização dos cabos integrada, em conformidade com DIN EN 14637	139881	branco	24 V DC	Teto

## AS 500

Disjuntor para ativar manualmente dispositivos de imobilização elétricos



Designação	Descrição	N.º de ident.	Cor	Dimensões	Tensão de serviço
Disjuntor AS 500	para a ativação manual de dispositivos de imobilização elétricos inclusive resistência para monitorização dos cabos	116266	branco alpino/vermelho	80 x 80 x 9 mm	24 V DC
Disjuntor AS 500, vidro	para a ativação manual de dispositivos de imobilização elétricos inclusive resistência para monitorização dos cabos, vidro e 5 inscrições substituíveis	120880	branco alpino/vermelho	80 x 80 x 21 mm	24 V DC

## RSZ 7 \*

Central do interruptor de fumaça extensível para todos os dispositivos de imobilização da GEZE

GEZE

Designação	Descrição	N.º de ident.	Cor	Tensão de alimentação
Central do interruptor de fumaça RSZ 7 *	Central de deteção de fumo para todos os dispositivos de imobilização GEZE	185231	conforme RAL	230 V
Central do interruptor de fumaça RSZ 7 *	Central de deteção de fumo para todos os dispositivos de imobilização GEZE	184196	Idêntico ao aço inoxidável	230 V
Central do interruptor de fumaça RSZ 7 *	Central de deteção de fumo para todos os dispositivos de imobilização GEZE	181025	prateado	230 V
Central do interruptor de fumaça RSZ 7 *	Central de deteção de fumo para todos os dispositivos de imobilização GEZE	184195	branco RAL 9016	230 V

## LIMITAÇÃO DA ABERTURA FLEXÍVEL

Para guias deslizantes E e R, de 1 e de 2 folhas



## Boxer ISM-EFS



---

Designação	Descrição	N.º de ident.
Limitação da abertura flexível	para calha deslizante, 1 folha: (montagem da folha) TS 5000 E-/R-/RFS, Boxer E; de 2 folhas: várias variantes E-/R-/ISM TS 5000 (incl. VPK) e Boxer	145311

---

\* Dependendo do país, os produtos assinalados acima podem variar em termos de formato, tipo, características, função ou disponibilidade. Se tiver perguntas, contacte a sua pessoa de contacto na GEZE.