

# Ficha de dados de produto

## TS 4000 EN 5-7



Mola de tirante para portas de uma folha até uma largura de 1.600 mm

### ÁREAS DE APLICAÇÃO

- Portas de proteção contra fogo e fumaça
- Portas de encosto à direita e à esquerda
- Portas de encosto até largura de folha de 1.600 mm
- Montagem da folha da porta no lado da dobradiça e montagem de topo no lado contrário da dobradiça
- Montagem da folha da porta no lado contrário da dobradiça possível em montagem de braço paralelo

### CARACTERÍSTICAS DO PRODUTO

- Força de fecho progressivamente ajustável de EN5-7
- Para utilização em portas que abrem para a direita e para a esquerda sem conversão
- Batente mecânico, que acelera a porta pouco antes da posição fechada
- A velocidade de fecho pode ser adaptada individualmente
- Freio de abertura integrado, trava portas fortemente acionadas
- Indicação ótica da força de fecho para controlar facilmente o ajuste
- Todas as funções ajustáveis pela frente (exceto o batente)

### DADOS TÉCNICOS

Nome de venda	TS 4000 EN 5-7
Largura da folha (máx.)	1600 mm
Tipo de montagem	Montagem da folha da porta lado da dobradiça, Montagem da folha da porta no lado contrário da dobradiça, Montagem de topo lado contrário da dobradiça
Ângulo de abertura (máx.)	180 °
Adequação portas corta-fogo	Sim
Força de fecho regulável	Sim, progressiva
Velocidade de fecho regulável	Sim
Batente final regulável	Sim, através do tirante
Posição do ajuste da força de fecho	Frente
Indicação ótica da força de fecho	Sim
Imobilização	Opcional
Interruptor de fumo integrado	Não

### COMPOSTO POR

#### TIRANTE TS 4000 / 2000

Tirante standard



Designação	Descrição	N.º de ident.	Cor
Tirante TS 4000/2000	Standard	102425	conforme RAL
Tirante TS 4000/2000	Standard	102421	prateado
Tirante TS 4000/2000	Standard	102423	branco RAL 9016
Tirante TS 4000/2000	Standard	102426	Idêntico ao aço inoxidável

**TIRANTE TS 4000 / 2000 PROLONGADO**

Para montagem de topo em ombreiras com 70-170 mm de profundidade



Designação	Descrição	N.º de ident.	Cor
Tirante TS 4000/2000 prolongado	Prolongado, para montagem de topo em ombreiras com 70-170 mm de profundidade	102434	conforme RAL
Tirante TS 4000/2000 prolongado	Prolongado, para montagem de topo em ombreiras com 70-170 mm de profundidade	102431	prateado
Tirante TS 4000/2000 prolongado	Prolongado, para montagem de topo em ombreiras com 70-170 mm de profundidade	102433	branco RAL 9016

**CORPO DE FECHO TS 4000 EN 5-7**

Elemento de base para mola de tirante EN 5-7



Designação	Descrição	N.º de ident.	Cor	Dimensões	Largura da folha (máx.)
Mola GEZE TS 4000	Tamanho EN 5-7 com freio de abertura (sem tirante)	102838	conforme RAL	287 x 46 x 60 mm	1600 mm
Mola GEZE TS 4000	Tamanho EN 5-7 com freio de abertura (sem tirante)	102837	prateado	287 x 46 x 60 mm	1600 mm

**ACESSÓRIOS****TIRANTE TS 4000 / 2000**

com imobilização mecânica



Designação	Descrição	N.º de ident.	Cor	Ponto de imobilização mín.	Ponto de imobilização máx.
Tirante TS 4000/2000 / F	com imobilização mecânica	102454	prateado	70 °	150 °
Tirante TS 4000/2000 / F	com imobilização mecânica	102456	branco RAL 9016	70 °	150 °
Tirante TS 4000/2000 / F	com imobilização mecânica	102457	conforme RAL	70 °	150 °

## TIRANTE TS 4000 / 2000

com imobilização mecânica ativável e desativável



Designação	Descrição	N.º de ident.	Cor	Ponto de imobilização mín.	Ponto de imobilização máx.
Tirante TS 4000/2000 / F	com imobilização mecânica ativável e desativável	102445	prateado	70 °	150 °
Tirante TS 4000/2000 / F	com imobilização mecânica ativável e desativável	102448	conforme RAL	70 °	150 °
Tirante TS 4000/2000 / F	com imobilização mecânica ativável e desativável	102447	branco RAL 9016	70 °	150 °

## TAMPA DE COBERTURA DA MOLA DE PORTA \*

Para TS 5000 (L) / TS 4000, apenas aplicável em caso de montagem da folha da porta



Designação	Descrição	N.º de ident.	Cor	Dimensões
Tampa de cobertura da mola de porta *	para TS 5000/ TS 5000 L / TS 4000, apenas aplicável em caso de montagem da folha da porta	067726	branco RAL 9016	298 x 55 x 67.2 mm
Tampa de cobertura da mola de porta *	para TS 5000/ TS 5000 L / TS 4000, apenas aplicável em caso de montagem da folha da porta	072696	Aço inoxidável	298 x 55 x 67.2 mm
Tampa de cobertura da mola de porta *	para TS 5000/ TS 5000 L / TS 4000, apenas aplicável em caso de montagem da folha da porta	067724	prateado	298 x 55 x 67.2 mm
Tampa de cobertura da mola de porta *	para TS 5000/ TS 5000 L / TS 4000, apenas aplicável em caso de montagem da folha da porta	000756	conforme RAL	298 x 55 x 67.2 mm
Tampa de cobertura da mola de porta *	para TS 5000/ TS 5000 L / TS 4000, apenas aplicável em caso de montagem da folha da porta	067725	bronze escuro	298 x 55 x 67.2 mm

**TAMPA DE COBERTURA DA MOLA DE PORTA \***

Para TS 4000 / 5000, forma curva

Designação	Descrição	N.º de ident.	Cor	Dimensões
Tampa de cobertura da mola de porta *	para TS 5000/ TS 4000, meio raio, apenas aplicável em caso de montagem da folha da porta	092943	Aço inoxidável polido	337 x 51 x 72 mm
Tampa de cobertura da mola de porta *	para TS 5000/ TS 4000, meio raio, apenas aplicável em caso de montagem da folha da porta	092944	Aço inoxidável mate	337 x 51 x 72 mm

**TAMPA DE COBERTURA DA MOLA DE PORTA \***

Para TS 4000 / 5000, forma angular

Designação	Descrição	N.º de ident.	Cor	Dimensões
Tampa de cobertura da mola de porta *	para TS 5000/ TS 4000, quadrado, apenas aplicável em caso de montagem da folha da porta	092938	Aço inoxidável polido	298 x 51 x 72 mm
Tampa de cobertura da mola de porta *	para TS 5000/ TS 4000, quadrado, apenas aplicável em caso de montagem da folha da porta	092939	Aço inoxidável mate	298 x 51 x 72 mm

**MATERIAL DE MONTAGEM****EXTENSÃO DO EIXO**

Para TS 4000 / TS 2000



Designação	Descrição	N.º de ident.	Cor	Extensão do eixo
Extensão do eixo para TS 4000/TS 2000	Dentado de coroa	103678	preto	15 mm
Extensão do eixo para TS 4000/TS 2000	Dentado de coroa	103550	Galvanizado	20 mm
Extensão do eixo para TS 4000/TS 2000	Dentado de coroa	103679	preto	20 mm
Extensão do eixo para TS 4000/TS 2000	Dentado de coroa	139793	conforme RAL	15 mm
Extensão do eixo para TS 4000/TS 2000	Dentado de coroa	103548	Galvanizado	10 mm
Extensão do eixo para TS 4000/TS 2000	Dentado de coroa	103677	preto	10 mm
Extensão do eixo para TS 4000/TS 2000	Dentado de coroa	103549	Galvanizado	15 mm

# TS 4000 EN 5-7



## PLACA DE FIXAÇÃO, PORTA DE ARCO PLANO

para TS 4000, altura do arco máx. 130 mm



Designação	Descrição	N.º de ident.	Cor
Placa de fixação, porta de arco plano	para TS 4000, altura do arco máx. 130 mm	058782	prateado
Placa de fixação, porta de arco plano	para TS 4000, altura do arco máx. 130 mm	119472	conforme RAL
Placa de fixação, porta de arco plano	para TS 4000, altura do arco máx. 130 mm	058783	bronze escuro

## GABARITO, MOLA

para TS 5000/TS 4000/TS 3000/TS 2000



Designação	Descrição	N.º de ident.
Gabarito, mola	para TS 5000/TS 4000/TS 3000/TS 2000	053134

## SAPATA DE APERTO DO VIDRO

para TS 5000/TS 4000



Designação	Descrição	N.º de ident.	Cor	Espessura do vidro
Sapata de aperto do vidro	para TS 5000/TS 4000	009494	conforme RAL	10 mm
Sapata de aperto do vidro	para TS 5000/TS 4000	057126	prateado	10 mm
Sapata de aperto do vidro	para TS 5000/TS 4000	057127	bronze escuro	10 mm
Sapata de aperto do vidro	para TS 5000/TS 4000	009491	branco RAL 9016	10 mm

### PLACA DE MONTAGEM E CONTRAPLACA, PORTA DE VIDRO INTEGRAL

para TS 5000/TS 4000



Designação	Descrição	N.º de ident.	Cor	Espessura do vidro
Conjunto de placas de montagem, porta de vidro integral	para TS 5000/TS 4000	007923	prateado	10 mm
Conjunto de placas de montagem, porta de vidro integral	para TS 5000/TS 4000	007926	conforme RAL	10 mm
Conjunto de placas de montagem, porta de vidro integral	para TS 5000/TS 4000	007924	bronze escuro	10 mm

### PLACA DE MONTAGEM, TIRANTE \*

para TS 4000/TS 2000, em arquitraves estreitas



Designação	Descrição	N.º de ident.	Cor
Placa de montagem, tirante	para TS 4000/TS 2000, em arquitraves estreitas	082506	conforme RAL
Placa de montagem, tirante	para TS 4000/TS 2000, em arquitraves estreitas	057109	prateado

### PLACA DE MONTAGEM DA MOLA DE PORTA

Para TS 5000 e TS 4000 com esquema de furos conforme DIN EN 1154 adenda 1

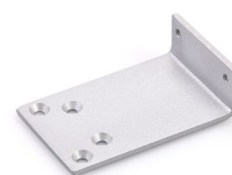


Designação	Descrição	N.º de ident.	Cor
Placa de montagem da mola de porta	para TS 5000/TS 4000 com esquema de furos conforme DIN EN 1154 adenda 1	068627	branco RAL 9016
Placa de montagem da mola de porta	para TS 5000/TS 4000 com esquema de furos conforme DIN EN 1154 adenda 1	057956	Galvanizado
Placa de montagem da mola de porta	para TS 5000/TS 4000 com esquema de furos conforme DIN EN 1154 adenda 1	029176	conforme RAL
Placa de montagem da mola de porta	para TS 5000/TS 4000 com esquema de furos conforme DIN EN 1154 adenda 1	049185	prateado
Placa de montagem da mola de porta	para TS 5000/TS 4000 com esquema de furos conforme DIN EN 1154 adenda 1	137725	Idêntico ao aço inoxidável

Designação	Descrição	N.º de ident.	Cor
Placa de montagem da mola de porta	para TS 5000/TS 4000 com esquema de furos conforme DIN EN 1154 adenda 1	052351	bronze escuro

### PLACA DE MONTAGEM, TIRANTE

Para TS 4000/ TS 2000 em caso de montagem do braço paralelo



Designação	Descrição	N.º de ident.	Cor
Placa de montagem, tirante	para TS 4000/TS 2000, em caso de montagem do braço paralelo	053319	bronze escuro
Placa de montagem, tirante	para TS 4000/TS 2000, em caso de montagem do braço paralelo	027460	conforme RAL
Placa de montagem, tirante	para TS 4000/TS 2000, em caso de montagem do braço paralelo	053318	prateado

### ÂNGULO DO LINTEL

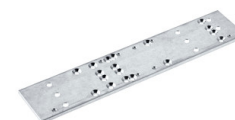
para TS 5000/TS 4000



Designação	Descrição	N.º de ident.	Cor
Ângulo do lintel	para TS 5000/TS 4000	049240	prateado
Ângulo do lintel	para TS 5000/TS 4000	052352	bronze escuro
Ângulo do lintel	para TS 5000/TS 4000	104451	conforme RAL

### PLACA DE MONTAGEM DA MOLA DE PORTA \*

Para TS 5000 e TS 4000 com esquema de furos conforme DIN EN 1154 adenda 1



Designação	Descrição	N.º de ident.
Placa de montagem *	para TS 5000/TS 4000 com esquema de furos conforme DIN EN 1154 adenda 1	083992



## TS 4000 EN 5-7



---

\* Dependendo do país, os produtos assinalados acima podem variar em termos de formato, tipo, características, função ou disponibilidade. Se tiver perguntas, contacte a sua pessoa de contacto na GEZE.