

Ficha de dados de produto

TS 5000 ISM



Sistema de mola de calha deslizante para portas de duas
folhas com regulação de sequência de fecho

ÁREAS DE APLICAÇÃO

- Portas de proteção contra fogo e fumaça
- Portas de encosto de duas folhas
- Permite a divisão simétrica e assimétrica da porta
- Portas de encosto até 2.800 mm de distância da dobradiça e 1.400 mm de largura de folha, excesso até 3.200 mm
- Distância mínima da dobradiça de 1.300 mm, largura mínima da folha passiva 400 mm
- Montagem da folha da porta lado da dobradiça

CARACTERÍSTICAS DO PRODUTO

- Sistema composto por duas molas de porta TS 5000 e calha deslizante ISM
- Força de fecho progressivamente ajustável de EN2-6
- Para utilização em portas que abrem para a direita e para a esquerda sem conversão
- A regulação da sequência de fecho mantém a folha principal na posição de espera até a folha passiva estar fechada
- Batente hidráulico, que acelera a porta pouco antes do sistema fechado
- A velocidade de fecho pode ser adaptada individualmente
- Amortecimento da abertura integrado, trava portas abertas subitamente
- Indicação ótica da força de fecho para controlar facilmente o ajuste
- Todas as funções ajustáveis pela frente

DADOS TÉCNICOS

Nome de venda	TS 5000 ISM
Sem barreiras conforme DIN 18040 até uma largura da folha (máx.) em mm	1100 mm
Largura da folha (máx.)	1400 mm
Tipo de montagem	Montagem da folha da porta lado da dobradiça
Ângulo de abertura (máx.)	180 °
Distância mínima da dobradiça	1300 mm
Largura mínima da folha passiva	400 mm
Adequação portas corta-fogo	Sim
Força de fecho regulável	Sim, progressiva
Velocidade de fecho regulável	Sim
Batente final regulável	Sim, através da válvula
Amortecimento de abertura integrado	Sim, hidraulicamente ajustável
Posição do ajuste da força de fecho	Frente
Indicação ótica da força de fecho	Sim

Imobilização	Opcional
Interruptor de fumo integrado	Não
Regulação de sequência de fecho integrada	Sim

COMPOSTO POR

CALHA DESLIZANTE ISM TS 5000

Com regulação da sequência de fecho e alavancas



Designação	Descrição	N.º de ident.	Cor	Dimensões
Calha deslizante ISM TS 5000	De extremo a extremo, com regulação de sequência de fecho integrada e alavancas	115592	Idêntico ao aço inoxidável	2630 x 40 x 30 mm
Calha deslizante ISM TS 5000	De extremo a extremo, com regulação de sequência de fecho integrada e alavancas	115549	prateado	2630 x 40 x 30 mm
Calha deslizante ISM TS 5000	De extremo a extremo, com regulação de sequência de fecho integrada e alavancas	115591	branco RAL 9016	2630 x 40 x 30 mm
Calha deslizante ISM TS 5000	De extremo a extremo, com regulação de sequência de fecho integrada e alavancas	115593	conforme RAL	2630 x 40 x 30 mm

CALHA DESLIZANTE ISM TS 5000 EXCESSO

Até 3.200 mm com regulação de sequência de fecho e alavancas e alavancas



Designação	Descrição	N.º de ident.	Cor	Dimensões
Calha deslizante ISM TS 5000 excesso	de extremo a extremo, excesso até 3.200 mm, com regulação de sequência de fecho integrada e alavancas	115598	prateado	3030 x 40 x 30 mm
Calha deslizante ISM TS 5000 excesso	de extremo a extremo, excesso até 3.200 mm, com regulação de sequência de fecho integrada e alavancas	115599	conforme RAL	3030 x 40 x 30 mm

TS 5000 ISM



CORPO DE FECHO TS 5000

Elemento base para mola de calha deslizante EN 2-6 com amortecimento de abertura



Designação	Descrição	N.º de ident.	Cor	Dimensões	Direção DIN
Mola TS 5000	Tamanho EN 2-6, com amortecimento de abertura (sem calha deslizante e alavanca)	137721	Corrediça de aço inoxidável	287 x 47 x 60 mm	esquerda/direita
Mola TS 5000	Tamanho EN 2-6, com amortecimento de abertura (sem calha deslizante e alavanca)	027333	prateado	287 x 47 x 60 mm	esquerda/direita
Mola TS 5000	Tamanho EN 2-6, com amortecimento de abertura (sem calha deslizante e alavanca)	027335	branco RAL 9016	287 x 47 x 60 mm	esquerda/direita
Mola TS 5000	Tamanho EN 2-6, com amortecimento de abertura (sem calha deslizante e alavanca)	027336	conforme RAL	287 x 47 x 60 mm	esquerda/direita

CORPO DE FECHO TS 5000 S

Elemento base para mola de calha deslizante EN 2-6 com retardamento de fecho e amortecimento de abertura



Designação	Descrição	N.º de ident.	Cor	Dimensões	Largura da folha (máx.)
Mola TS 5000 S	Tamanho EN 2-6, com retardamento de fecho e amortecimento de abertura (sem calha deslizante e alavanca)	107938	conforme RAL	287 x 47 x 60 mm	1400 mm
Mola TS 5000 S	Tamanho EN 2-6, com retardamento de fecho e amortecimento de abertura (sem calha deslizante e alavanca)	107935	prateado	287 x 47 x 60 mm	1400 mm
Mola TS 5000 S	Tamanho EN 2-6, com retardamento de fecho e amortecimento de abertura (sem calha deslizante e alavanca)	107937	branco RAL 9016	287 x 47 x 60 mm	1400 mm
Mola TS 5000 S	Tamanho EN 2-6, com retardamento de fecho e amortecimento de abertura (sem calha deslizante e alavanca)	107936	bronze escuro	287 x 47 x 60 mm	1400 mm
Mola TS 5000 S	Tamanho EN 2-6, com retardamento de fecho e amortecimento de abertura (sem calha deslizante e alavanca)	137722	Corrediça de aço inoxidável	287 x 47 x 60 mm	1400 mm

ACESSÓRIOS

CB FLEX

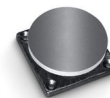
Defletor arrastador para fechar eficazmente portas corta-fogo de duas folhas



Designação	Descrição	N.º de ident.	Cor
GEZE CB flex *	para utilização em todas as portas de fole de 2 folhas. Ajuste longitudinal progressivo, tapado, saliência da folha até 210 mm, mecanismo rebatível invisível, perfil pode ser reduzido se for necessário, com material de fixação	182652	branco RAL 9016
GEZE CB flex	para utilização em todas as portas de fole de 2 folhas. Ajuste longitudinal progressivo, tapado, saliência da folha até 210 mm, mecanismo rebatível invisível, perfil pode ser reduzido se for necessário, com material de fixação	153602	prateado
GEZE CB flex	para utilização em todas as portas de fole de 2 folhas. Ajuste longitudinal progressivo, tapado, saliência da folha até 210 mm, mecanismo rebatível invisível, perfil pode ser reduzido se for necessário, com material de fixação	153728	conforme RAL

CONTRAPLACA DE FIXAÇÃO, MODELO BASE *

Versão standard, apoiada em borracha



Designação	Descrição	N.º de ident.	Dimensões
Placa contrária de aderência GEZE *	Versão standard, apoiada em borracha	115954	55 x 55 x 18 mm

CONTRAPLACA DE FIXAÇÃO, MOLA AMORTECEDORA *

Versão com mola amortecedora



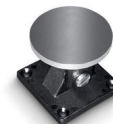
Designação	Descrição	N.º de ident.	Dimensões
Placa contrária de aderência GEZE *	Versão com mola amortecedora	115955	55 x 55 x 79 mm

TS 5000 ISM



CONTRAPLACA DE FIXAÇÃO, ARTICULAÇÃO *

Versão com articulação ajustável



Designação	Descrição	N.º de ident.	Dimensões
Placa contrária de aderência GEZE *	Versão com articulação ajustável	115956	55 x 55 x 50 mm

ÍMAN DE FIXAÇÃO DA PORTA, MODELO BASE *

Com união roscada traseira e sem placa de fixação



Designação	Descrição	N.º de ident.	Dimensões	Tipo de montagem
Íman de fixação da porta GEZE *	Modelo base, sem placa de fixação, união roscada traseira	115830	50 x 50 x 30 mm	assente, Integrada

ÍMAN DE FIXAÇÃO DA PORTA FLEXÍVEL 185 MM *

Para montagem na parede ou no teto com tubo fixo 185 mm



Designação	Descrição	N.º de ident.	Dimensões	Tipo de montagem
Íman de fixação da porta GEZE *	Montagem na parede/teto, tubo fixo 185 mm, flexível, pode ser encurtado até 110 mm, cabeça magnética articulada 90°	115952	90 x 80 x 185 mm	Parede, Teto, Chão

ÍMAN DE FIXAÇÃO DA PORTA FLEXÍVEL 335 MM *

Para montagem na parede ou no teto com tubo fixo 335 mm



Designação	Descrição	N.º de ident.	Dimensões	Tipo de montagem
Íman de fixação da porta GEZE *	Montagem na parede/teto, tubo fixo 335 mm, flexível, pode ser encurtado até 110 mm, cabeça magnética articulada 90°	115953	90 x 80 x 335 mm	Parede, Teto, Chão

ÍMAN DE FIXAÇÃO DA PORTA, MONTAGEM NA PAREDE

Para montagem na parede com placa de base



Designação	Descrição	N.º de ident.	Dimensões	Tipo de montagem
Íman de fixação da porta GEZE	Montagem na parede, com placa de base	115829	93 x 65 x 33 mm	Montagem à superfície

ÍMAN DE FIXAÇÃO DA PORTA, MONTAGEM NA PAREDE 65 MM *

Para montagem na parede com base 65 mm



Designação	Descrição	N.º de ident.	Dimensões	Tipo de montagem
Íman de fixação da porta GEZE *	Montagem na parede com base 65 mm	155573	70 x 70 x 65 mm	Parede

TS 5000 ISM



ÍMAN DE FIXAÇÃO DA PORTA, MONTAGEM NA PAREDE AP (À SUPERFÍCIE) *

Para montagem na parede à superfície ou montagem no chão com acessório e base



Designação	Descrição	N.º de ident.	Dimensões	Tipo de montagem
Íman de fixação da porta GEZE *	Montagem na parede à superfície ou montagem no chão com acessório de base (não incluído)	155569	110 x 85 x 40 mm	Montagem à superfície, Chão

ÍMAN DE FIXAÇÃO DA PORTA, MONTAGEM NA PAREDE UP (EMBTIDA) *

Para montagem na parede embutida



Designação	Descrição	N.º de ident.	Dimensões	Tipo de montagem
Íman de fixação da porta GEZE *	Montagem na parede embutida	155567	85 x 85 x 30 mm	Embutida

UNIDADE DE IMOBILIZAÇÃO MECÂNICA

Para calha deslizante ISM



Designação	Descrição	N.º de ident.
Unidade de imobilização mecânica	para calha deslizante ISM / calha deslizante ISM BG, força de retenção ajustável, transitável	118437

TAMPA DE COBERTURA DA MOLA DE PORTA *

Para TS 5000 (L) / TS 4000, apenas aplicável em caso de montagem da folha da porta



Designação	Descrição	N.º de ident.	Cor	Dimensões
Tampa de cobertura da mola de porta *	para TS 5000/ TS 5000 L / TS 4000, apenas aplicável em caso de montagem da folha da porta	067726	branco RAL 9016	298 x 55 x 67.2 mm
Tampa de cobertura da mola de porta *	para TS 5000/ TS 5000 L / TS 4000, apenas aplicável em caso de montagem da folha da porta	072696	Aço inoxidável	298 x 55 x 67.2 mm
Tampa de cobertura da mola de porta *	para TS 5000/ TS 5000 L / TS 4000, apenas aplicável em caso de montagem da folha da porta	067724	prateado	298 x 55 x 67.2 mm
Tampa de cobertura da mola de porta *	para TS 5000/ TS 5000 L / TS 4000, apenas aplicável em caso de montagem da folha da porta	000756	conforme RAL	298 x 55 x 67.2 mm
Tampa de cobertura da mola de porta *	para TS 5000/ TS 5000 L / TS 4000, apenas aplicável em caso de montagem da folha da porta	067725	bronze escuro	298 x 55 x 67.2 mm

GC 152 *

Detetor de fumo para sistemas de abertura fixa da GEZE



Designação	Descrição	N.º de ident.	Cor	Tensão de alimentação	Tipo de montagem
GEZE Detetor de fumo GC 152 *	Completo com base, 24 V CC, 20 mA, testado conforme EN54-7, com homologação geral de construção para aplicação em todos os sistemas de abertura fixa FA GC 150 da GEZE, monitorização dos cabos integrada, em conformidade com DIN EN 14637	139850	branco RAL 9010	24 V DC	Teto

GC 153 *

Detetor de temperatura para sistemas de abertura fixa da GEZE



TS 5000 ISM



Designação	Descrição	N.º de ident.	Cor	Tensão de alimentação	Tipo de montagem
GEZE Detetor de temperatura GC 153 *	Completo com base, 24 V CC, 20 mA, testado conforme EN54-5, com homologação geral de construção para aplicação em todos os sistemas de abertura fixa FA GC 150 da GEZE, monitorização dos cabos integrada, em conformidade com DIN EN 14637	139881	branco	24 V DC	Teto

AS 500

Disjuntor para ativar manualmente dispositivos de imobilização elétricos



Designação	Descrição	N.º de ident.	Cor	Dimensões	Tensão de serviço
Disjuntor AS 500	para a ativação manual de dispositivos de imobilização elétricos inclusive resistência para monitorização dos cabos	116266	branco alpino/vermelho	80 x 80 x 9 mm	24 V DC
Disjuntor AS 500, vidro	para a ativação manual de dispositivos de imobilização elétricos inclusive resistência para monitorização dos cabos, vidro e 5 inscrições substituíveis	120880	branco alpino/vermelho	80 x 80 x 21 mm	24 V DC

RSZ 7 *

Central do interruptor de fumaça extensível para todos os dispositivos de imobilização da GEZE

Designação	Descrição	N.º de ident.	Cor	Tensão de alimentação
Central do interruptor de fumaça RSZ 7 *	Central de deteção de fumo para todos os dispositivos de imobilização GEZE	185231	conforme RAL	230 V
Central do interruptor de fumaça RSZ 7 *	Central de deteção de fumo para todos os dispositivos de imobilização GEZE	184196	Idêntico ao aço inoxidável	230 V
Central do interruptor de fumaça RSZ 7 *	Central de deteção de fumo para todos os dispositivos de imobilização GEZE	181025	prateado	230 V
Central do interruptor de fumaça RSZ 7 *	Central de deteção de fumo para todos os dispositivos de imobilização GEZE	184195	branco RAL 9016	230 V

LIMITAÇÃO DA ABERTURA FLEXÍVEL

Para guias deslizantes E e R, de 1 e de 2 folhas



Designação	Descrição	N.º de ident.
Limitação da abertura flexível	para calha deslizante, 1 folha: (montagem da folha) TS 5000 E-/R-/RFS, Boxer E; de 2 folhas: várias variantes E-/R-/ISM TS 5000 (incl. VPK) e Boxer	145311

TAMPA DE COBERTURA DA MOLA DE PORTA *

Para TS 4000 / 5000, forma curva

Designação	Descrição	N.º de ident.	Cor	Dimensões
Tampa de cobertura da mola de porta *	para TS 5000/ TS 4000, meio raio, apenas aplicável em caso de montagem da folha da porta	092943	Aço inoxidável polido	337 x 51 x 72 mm
Tampa de cobertura da mola de porta *	para TS 5000/ TS 4000, meio raio, apenas aplicável em caso de montagem da folha da porta	092944	Aço inoxidável mate	337 x 51 x 72 mm

TAMPA DE COBERTURA DA MOLA DE PORTA *

Para TS 4000 / 5000, forma angular

Designação	Descrição	N.º de ident.	Cor	Dimensões
Tampa de cobertura da mola de porta *	para TS 5000/ TS 4000, quadrado, apenas aplicável em caso de montagem da folha da porta	092938	Aço inoxidável polido	298 x 51 x 72 mm
Tampa de cobertura da mola de porta *	para TS 5000/ TS 4000, quadrado, apenas aplicável em caso de montagem da folha da porta	092939	Aço inoxidável mate	298 x 51 x 72 mm

MATERIAL DE MONTAGEM**PLACA DE MONTAGEM CALHA DESLIZANTE**

Para calha deslizante ISM e E-ISM



Designação	Descrição	N.º de ident.	Cor
Placa de montagem calha deslizante	para calha deslizante ISM / E-ISM	118702	prateado
Placa de montagem calha deslizante	para calha deslizante ISM / E-ISM	118703	conforme RAL

PLACA DE MONTAGEM DA MOLA DE PORTA

Para TS 5000 e TS 4000 com esquema de furos conforme DIN EN 1154 adenda 1



Designação	Descrição	N.º de ident.	Cor
Placa de montagem da mola de porta	para TS 5000/TS 4000 com esquema de furos conforme DIN EN 1154 adenda 1	068627	branco RAL 9016
Placa de montagem da mola de porta	para TS 5000/TS 4000 com esquema de furos conforme DIN EN 1154 adenda 1	057956	Galvanizado
Placa de montagem da mola de porta	para TS 5000/TS 4000 com esquema de furos conforme DIN EN 1154 adenda 1	029176	conforme RAL
Placa de montagem da mola de porta	para TS 5000/TS 4000 com esquema de furos conforme DIN EN 1154 adenda 1	049185	prateado
Placa de montagem da mola de porta	para TS 5000/TS 4000 com esquema de furos conforme DIN EN 1154 adenda 1	137725	Idêntico ao aço inoxidável
Placa de montagem da mola de porta	para TS 5000/TS 4000 com esquema de furos conforme DIN EN 1154 adenda 1	052351	bronze escuro

PLACA DE MONTAGEM DA MOLA DE PORTA

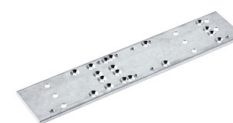
para TS 5000 EFS/RFS/E-HY/TS 4000 E com esquema de furos conforme DIN EN 1154 adenda 1



Designação	Descrição	N.º de ident.	Cor
Placa de montagem da mola de porta	para TS 5000 EFS/RFS/E-HY/TS 4000 E com esquema de furos conforme DIN EN 1154 adenda 1	059107	prateado
Placa de montagem da mola de porta	para TS 5000 EFS/RFS/E-HY/TS 4000 E com esquema de furos conforme DIN EN 1154 adenda 1	100044	conforme RAL

PLACA DE MONTAGEM DA MOLA DE PORTA *

Para TS 5000 e TS 4000 com esquema de furos conforme DIN EN 1154 adenda 1



Designação	Descrição	N.º de ident.
Placa de montagem *	para TS 5000/TS 4000 com esquema de furos conforme DIN EN 1154 adenda 1	083992

* Dependendo do país, os produtos assinalados acima podem variar em termos de formato, tipo, características, função ou disponibilidade. Se tiver perguntas, contacte a sua pessoa de contacto na GEZE.