

# Ficha de dados de produto

## ECdrive T2 \*



Sistema de portas de correr lineares automático para portas  
com peso de folha até 140 kg

## ÁREAS DE APLICAÇÃO

- Sistemas de portas de correr de uma e duas folhas
- Portas interiores e portas exteriores de passagem frequente
- Solução completa para áreas de entrada com GCprofile Therm e claraboia
- Quando existem requisitos mais exigentes em termos de estanqueidade ou eficiência energética
- Possibilidade de amplitudes de abertura de 700 a 3 000 mm
- Pesos de folha de porta até 140 kg por folha
- Os sistemas perfilados adequados são sistemas de perfilaria fina com vidro ISO e mono, GCprofile Therm, perfil de aperto ESG, caixilhos e folhas de madeira no local

## DESCRIÇÃO DO PRODUTO

O design elegante do ECdrive T2 garante novas possibilidades criativas, e isto com uma excelente relação de preço-desempenho. Em combinação com o sistema perfilado GCprofile Therm, a eficiência energética é adicionalmente melhorada.

## CARACTERÍSTICAS DO PRODUTO

- Design elegante com apenas 100 mm de altura da cobertura para maior liberdade criativa
- Com rodízio duplo e GCprofile Therm, permitido até peso de folha de 140 kg
- Montagem eficiente através de calhas pré-furadas e orifícios alongados
- Está disponível uma guia inferior contínua para o escoamento controlado de água da chuva
- Passagens de cabos integrados facilitam a colocação dos cabos
- Conectável e integrável na automação de edifícios através de padrão aberto (BACnet)
- Detecção de erros e registo automáticos
- Entradas e saídas livremente parametrizáveis para diferentes funções
- Bateria integrada para uma abertura e fecho de emergência no caso de falha de corrente
- O rodízio com auto limpeza reduz o custo de manutenção
- Estão opcionalmente disponíveis diferentes bloqueios mecânicos e elétricos
- Interface de assistência para uma manutenção simples

## DADOS TÉCNICOS

Nome de venda	ECdrive T2 *
Para sistemas de portas de 1 folha	Sim
Para sistemas de portas de 2 folhas	Sim
Vidro ISO com perfilaria fina	Sim
Vidro MONO com perfilaria fina	Sim
Perfil de aperto ESG	Sim
Folha do caixilho (no local)	Sim
Altura	100 mm
Profundidade	190 mm
Peso da folha (máx.) 1 folha	120 kg
Peso da folha (máx.) de 1 folha com GCprofile Therm e rodízio duplo	140 kg
Peso da folha (máx.) 2 folhas	120 kg
Peso da folha (máx.) de 2 folhas com GCprofile Therm e rodízio duplo	140 kg
Amplitude de abertura, 1 folha	700 mm – 3000 mm
Amplitude de abertura, 1 folha com GCprofile Therm	1500 mm
Amplitude de abertura, 2 folhas	900 mm – 3000 mm
Amplitude de abertura, 2 folhas com GCprofile Therm	3000 mm
Temperatura de serviço	-15 – 50 °C
Tipo de proteção	IP20
Separação da rede elétrica	Interruptor geral no automatismo
Conformidade com as normas	DIN 18650, DIN EN ISO 13849: Nível de desempenho D, EN 16005

## COMPOSTO POR

### AUTOMATISMO ECDRIVE T2 \*

Automatismo de porta de correr linear automático para portas com folhas até 140 kg



Designação	Descrição	N.º de ident.	Tensão de alimentação
Automatismo ECdrive T2 *	Sistema de automatismo para portas de correr lineares com elevados ciclos de movimentos	180374	230 V

## ACESSÓRIOS

### BOTÃO GRANDE EFT \*

Botão grande em aço inoxidável e tipo de proteção IP65 para ativar portas automáticas



Designação	Descrição	N.º de ident.	Cor	Dimensões	Tipo de montagem
Botão grande EFT	Design muito plano, tipo de proteção IP65	119898	Aço inoxidável	75 x 250 x 17 mm	Montagem à superfície

### BOTÃO GRANDE KFT

Botão grande em plástico e tipo de proteção IP20 para ativar portas automáticas



Designação	Descrição	N.º de ident.	Cor	Dimensões	Tipo de montagem
Botão grande KFT	Design muito plano, tipo de proteção IP20	114077	cor de aço inoxidável	90 x 179 x 23 mm	Montagem à superfície
Botão grande KFT	Design muito plano, tipo de proteção IP20	114078	branco	90 x 179 x 23 mm	Montagem à superfície

### BOTÃO GRANDE LS 990

Botão grande para a ativação de portas automáticas



Designação	Descrição	N.º de ident.	Cor	Dimensões	Tipo de montagem
Botão grande LS 990	Tipo de proteção IP30 H=223mm	128583	Aço inoxidável	81 x 223 x 18 mm	Embutida
Botão grande LS 990	Tipo de proteção IP30 H=223mm	128582	Aço inoxidável	81 x 223 x 51 mm	Montagem à superfície
Botão grande LS 990	Tipo de proteção IP30 H=223mm	141041	branco alpino	81 x 223 x 51 mm	Montagem à superfície
Botão grande LS 990	Tipo de proteção IP30 H=223mm	141042	branco alpino	81 x 223 x 18 mm	Embutida

### BOTÃO BASCULANTE AS 500

Ativação de todas as portas automáticas da GEZE



Designação	N.º de ident.	Cor	Dimensões	Tipo de montagem
Botão basculante AS 500	120888	branco alpino	80 x 80 x 9 mm	Embutida

### GC 365

Sensores combinados para a ativação e proteção de portas de correr automáticas com quatro configurações ajustáveis da cortina de luz



Designação	Descrição	N.º de ident.	Cor	Dimensões	Saída
Sensor combinado GC 365 R	Sensores combinados para a ativação e proteção de portas de correr automáticas	160283	preto	267 x 61 x 38 mm	Contacto de relé sem potencial
Sensor combinado GC 365 SF	Detector combinado para controlo e salvaguarda de portas de correr automáticas no sentido da fuga	160284	preto	267 x 61 x 38 mm	

### GC 341 \*

Sensor de proteção para portas automáticas



Designação	Descrição	N.º de ident.	Cor	Dimensões	Tensão de serviço
GC 341 *	Sensor de proteção para portas automáticas	160285	preto	267 x 61 x 38 mm	24 V DC

## DPS

Interruptor de programa com visor para ajustar o modo de funcionamento nas portas automáticas



Designação	Descrição	N.º de ident.	Cor	Dimensões	Tensão de serviço
Interruptor de programa com visor DPS com tecla OFF	Ajuste do modo de funcionamento, bem como da colocação em funcionamento e parametrização de portas automáticas / com 5 teclas de funções, 2x7 indicadores de segmentos, indicador alfanumérico de erros, tipo de proteção IP40	151524	branco alpino	80 x 80 x 53 mm	24 V DC
DPS com tecla OFF e botão de chave SCT	no caixilho duplo combinado sem semicilindro	155810	branco alpino	80 x 151 x 50 mm	24 V DC

## MPS

Interruptor de programa mecânico para ajustar o modo de funcionamento nas portas automáticas



Designação	Descrição	N.º de ident.	Cor	Dimensões	Tensão de serviço
Interruptor de programa mecânico MPS	Ajuste do modo de funcionamento de portas automáticas com botão rotativo, indicador LED de erros, tipo de proteção IP40 / adequado para programas de interruptores com adaptador de comutação 55x55 mm	113226	branco alpino	80 x 80 x 24 mm	24 V DC
Interruptor mecânico do programa MPS-ST	Ajuste do modo de operação de portas automáticas com chave, indicador LED de erros, tipo de proteção IP40, canhão da fechadura de fecho igual, incl. 2x chaves / adequado para programas de interruptores com adaptador de comutação 55x55 mm	113227	branco alpino	80 x 80 x 24 mm	24 V DC

## BOTÃO DE CHAVE AÇO INOXIDÁVEL \*

Botão de chave em aço inoxidável para a ativação autorizada e para a alteração do modo de funcionamento de portas automáticas



Designação	Descrição	N.º de ident.	Cor	Dimensões	Tipo de montagem
Botão de chave, modo intermitente sem semicilindro	Fixação com garras ou parafusos, modo manual num lado (chave removível na posição central), tampa apenas desmontável com chave, caixa de metal leve, tipo de proteção IP54	098870	prateado	79 x 79 x 12.5 mm	Embutida
Botão de chave com semicilindro perfilado e três chaves	engate bilateral ou ajustável de modo intermitente (chave removível na posição central), tampa apenas desmontável com chave, caixa de metal leve, tipo de proteção IP54	137056	prateado		Montagem à superfície
Botão de chave, de engate sem semicilindro	Fixação com garras ou parafusos, engate de um lado (chave removível na posição central), tampa apenas desmontável com chave, caixa de metal leve, tipo de proteção IP54	111357	prateado	79 x 79 x 12 mm	Embutida

### BOTÃO DE CHAVE SCT

Botão de chave para a ativação autorizada e para a alteração do modo de funcionamento de portas automáticas



Designação	Descrição	N.º de ident.	Cor	Dimensões	Tipo de montagem
Botão de chave SCT	de 2 polos com semicilindro perfilado, exploração bilateral, sem caixilho AS 500	118478	branco alpino		
Botão de chave SCT	de 1 polo sem semicilindro perfilado, exploração unilateral	117996	branco alpino	80 x 80 x 11 mm	Embutida

### SCT 221

Botão de chave para a ativação autorizada e para a alteração do modo de funcionamento de portas automáticas, embutido e à superfície



Designação	Descrição	N.º de ident.	Cor	Dimensões	Tipo de montagem
Botão de chave SCT 221	Modo manual num lado, sem semicilindro perfilado / engate unilateral (chave removível apenas na posição central), tampa apenas desmontável com chave, caixa de metal leve, tipo de proteção IP54	054240	prateado	75 x 75 x 11 mm	Embutida
Botão de chave SCT 221	Modo manual num lado, sem semicilindro perfilado / engate unilateral (chave removível apenas na posição central), tampa apenas desmontável com chave, caixa de metal leve, tipo de proteção IP54	054532	prateado	75 x 75 x 50 mm	Montagem à superfície

## TPS

Interruptor de programa de teclas para ajustar o modo de funcionamento nas portas automáticas



Designação	Descrição	N.º de ident.	Cor	Dimensões	Tensão de serviço
Interruptor de programa de tecla TPS	com 2 teclas de funções, indicador LED, indicador codificado de erros, tipo de proteção IP40 / adequado para programas de interruptores com adaptador de comutação 55x55 mm	113231	branco alpino	80 x 80 x 11 mm	24 V DC
Interruptor de programa de teclas TPS e botão de chave SCT	no caixilho duplo combinado sem semicilindro	113232	branco alpino	80 x 152 x 11 mm	24 V DC

## WRM-24 \*

Módulo de receção via rádio para ativação de portas automáticas e automatismos de janelas com 24 V CC



Designação	Descrição	N.º de ident.	Cor	Dimensões	Saída
Módulo de receção via rádio WRM-24 *	52 x 47 x 23 mm (L x A x P), para montar uma tomada embutida standard / Tensão de serviço 24 V CC, operação por impulso ou por impulso e permanente	131213	preto	52 x 52 x 47 x 23 mm	2 contactos de relé sem potencial

## WRM-24B \*

Módulo de receção via rádio para ativação de portas automáticas e automatismos de janelas com 24 V CC



Designação	Descrição	N.º de ident.	Cor	Dimensões	Saída
Módulo de receção via rádio WRM-24B *	130 x 80 x 35 mm (L x A x P), para a montagem sobreposta com classe de proteção IP54 / Tensão de serviço 24 V CC, operação por impulso ou por impulso e permanente	131214	branco	130 x 130 x 80 x 35 mm	2 contactos de relé sem potencial



### WTH \*

Controlo remoto radioelétrico para ativação de portas automáticas GEZE e de automatismos de janelas através do programa radioelétrico da GEZE



Designação	Descrição	N.º de ident.	Dimensões	Tensão de serviço	Tipo de montagem
WTH-2 Controlo remoto radioelétrico 2 canais *	com suporte de parede e tipo de proteção IP54	131210	78 x 51 x 15 mm	12 V DC	Parede
WTH-4 Controlo remoto radioelétrico 4 canais *	com suporte de parede e tipo de proteção IP54	131211	78 x 51 x 15 mm	12 V DC	Parede
WTH-1 Controlo remoto radioelétrico 1 canal *	com suporte de parede e tipo de proteção IP54	131209	78 x 51 x 15 mm	12 V DC	Parede

### AS 500

Disjuntor para ativar manualmente dispositivos de imobilização elétricos



Designação	Descrição	N.º de ident.	Cor	Dimensões	Tensão de serviço
Disjuntor AS 500	para a ativação manual de dispositivos de imobilização elétricos inclusive resistência para monitorização dos cabos	116266	branco alpino/vermelho	80 x 80 x 9 mm	24 V DC
Disjuntor AS 500, vidro	para a ativação manual de dispositivos de imobilização elétricos inclusive resistência para monitorização dos cabos, vidro e 5 inscrições substituíveis	120880	branco alpino/vermelho	80 x 80 x 21 mm	24 V DC

### RELÉ MULTIFUNÇÕES \*

Relé de temporização multifunções de ajuste digital com 18 funções



Designação	Descrição	N.º de ident.	Dimensões	Tipo de montagem
Relé multifunções 10-250V CA/CC *	Relé com ativação integrada dependente do tempo, tempos para fase de ativação e desativação ajustáveis separadamente de 0,75 seg a 60 min. Aplicações possíveis: Retardamento da ativação, relé de intermitência, etc.	182160	18 x 86 x 58 mm	Montagem da calha

**GC 307+ \***

Botão de aproximação sem contacto para a ativação de portas automáticas



Designação	Descrição	N.º de ident.	Cor	Dimensões	Tipo de montagem
GC 307+ (pictograma de mão) *	Botão de aproximação sem contacto para ativação de portas automáticas	195727	branco alpino	80 x 80 x 21 mm	Montagem à superfície
GC 307+ (símbolo WC) *	Botão de aproximação sem contacto para ativação de portas automáticas / Adequado para Powerturn, EMD e portas de correr padrão	195751	branco alpino	80 x 80 x 21 mm	Montagem à superfície
GC 307+ (pictograma de mão) *	Botão de aproximação sem contacto para ativação de portas automáticas	193226	branco alpino	80 x 80 x 8 mm	Embutida
GC 307+ (símbolo WC) *	Botão de aproximação sem contacto para ativação de portas automáticas / Adequado para Powerturn, EMD e portas de correr padrão	195750	branco alpino	80 x 80 x 8 mm	Embutida

**FUNÇÃO DE COMPORTA \***

Impede a abertura em simultâneo de duas portas consecutivas



Designação	N.º de ident.	Dimensões	Tipo de montagem
Função de comporta *	109072	192 x 164 x 87 mm	Montagem à superfície, Embutida

**GC 339+ \***

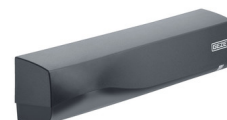
Sensor de proteção para portas batentes, portas giratórias e portas de correr circulares automáticas, bem como janelas



Designação	Descrição	N.º de ident.	Cor	Dimensões	Saída
GC 339+ *	Sensor de proteção para portas automáticas	203858	preto	209 x 58 x 47 mm	Contacto de relé sem potencial

**GC 363+ \***

Sensores combinados para a ativação e proteção de portas de correr automáticas com dez configurações ajustáveis da cortina de luz



Designação	Descrição	N.º de ident.	Cor	Dimensões	Saída
GC 363+ R *	Sensores combinados para a ativação e proteção de portas de correr automáticas	203854	preto	270 x 58 x 58 mm	Contacto de relé sem potencial
GC 363+ SF *	Sensores combinados para a ativação e proteção de portas de correr automáticas	203856	preto	270 x 58 x 58 mm	

**MINI BOTÃO SW \***

Pode ser aplicado na área de retalho para abrir uma vez portas automáticas para sair do edifício no modo de operação noturno



Designação	N.º de ident.	Cor	Dimensões	Tipo de montagem
Mini botão SW *	098861	preto	20 x 20 x 11 x 22 mm	Embutida

**TEMPORIZADOR DE PROGRAMAS DIGITAL \***

Para a alteração temporizada de modos de operação em portas automáticas

**BOTÃO BASCULANTE E2**

Ativação de todas as portas automáticas da GEZE



Designação	N.º de ident.	Cor	Dimensões	Tipo de montagem
Botão basculante E2	094013	branco puro mate	80.8 x 80.8 x 9.3 mm	Embutida

**BOTÃO BASCULANTE LS 990**

Ativação de todas as portas automáticas da GEZE



Designação	N.º de ident.	Cor	Dimensões	Tipo de montagem
Botão basculante LS 990	098396	Aço inoxidável	81 x 81 x 11 mm	Embutida

**SERVICESCHNITTSTELLE**

Diagnóstico e manutenção mais rápidos



Designação	N.º de ident.
VERBINDUNG FUER SERVICETERMINAL EC T2 (181028)	181028

\* Dependendo do país, os produtos assinalados acima podem variar em termos de formato, tipo, características, função ou disponibilidade. Se tiver perguntas, contacte a sua pessoa de contacto na GEZE.